

Café Geotrek

Pastoralisme et Conflits d'usages

Gabriel VATIN – Services Numériques

Adrien TRESTINI – Attractivité Territoriale

Département des Alpes Maritimes



Gabriel VATIN

Direction des Services Numériques

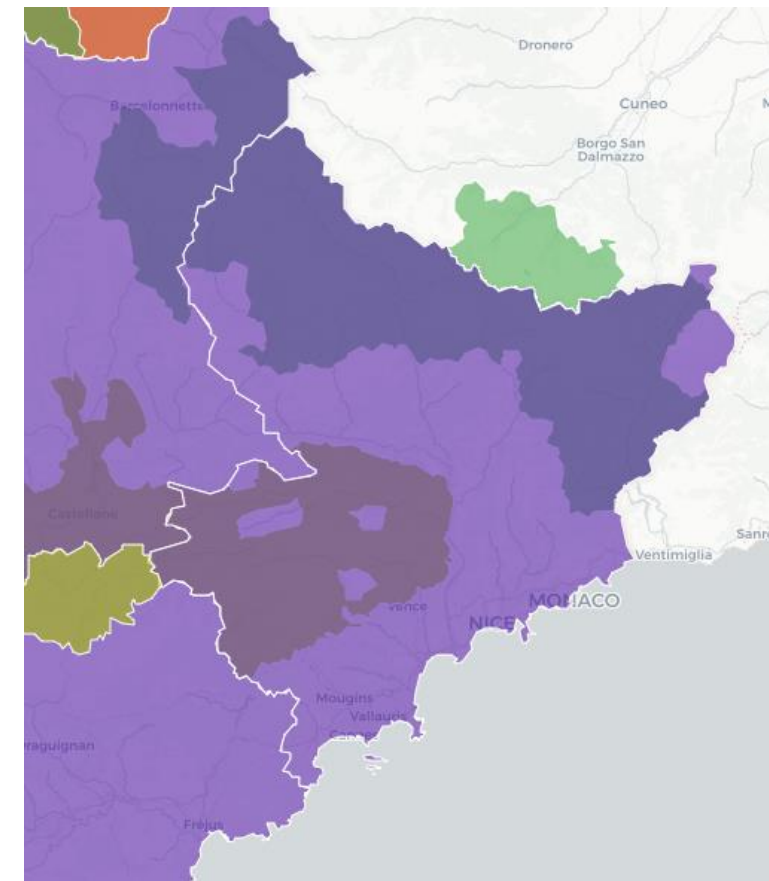


Adrien TRESTINI

Direction de l'Attractivité Territoriale

Mise en place d'un nouveau site en PWA pour valoriser les activités de pleine nature du Département des Alpes Maritimes

Re-développement de notre site Randoxygène, basé sur les widgets Geotrek



Organisation du café

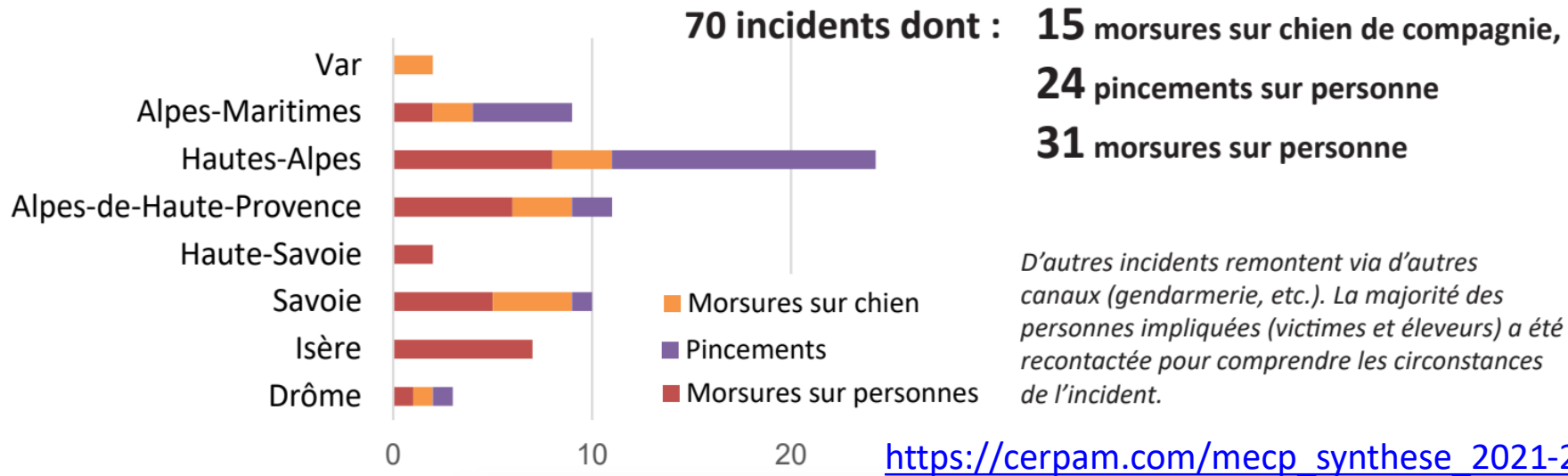
- Bris de glace : via Klaxoon
- Etats des lieux et constats
- Objectifs et Besoins Geotrek
- Exemple d'usage : Pastoralisme
- Brainstorm avec les participants

Bris de glace

<https://go.klaxoon.com/Y2GX7TK>



Etat des lieux des incidents remontés par l'enquête en 2021



Des incidents à remettre dans leur contexte

- ➔ **Les incidents ont impliqué moins de 2 % des chiens de protection**
Ces 70 incidents sont à regarder en parallèle des 5000 chiens de protection financés par l'Etat et principalement concentrés sur les départements subissant la plus forte pression de prédation. Ainsi, plus de 1000 chiens de protection sont présents sur le seul département des Hautes-Alpes.
- ➔ **Qui dit plus de loups sur le territoire, dit plus de chiens de protection**
Pour que la protection des troupeaux par les chiens soit efficace, il faut opposer aux loups un nombre suffisant de chiens. Ce nombre dépend de nombreux facteurs (type de troupeau à garder, topographie de l'alpage, âge et profil des chiens...). Malgré les dispositifs de protection, le nombre d'attaques de loups sur les troupeaux ne cesse d'augmenter année après année : 3 281 attaques avérées de loup en 2020, contre 2 266 en 2015 et 1 084 en 2010. Pour en savoir plus, consultez le site maploup.fr ou sur le site de la DREAL AuRA : <http://www.auvergne-rhone-alpes.developpement-durable.gouv.fr/donnees-sur-les-dommages-a3854.html>

Conflits d'usages

Sur nos territoires :

- Usagers amateurs, pratiquants Outdoor (montagne, alpages, mer, forêt...)
- Usagers autres locaux, professionnels : bergers, chasseurs, paysans, pêcheurs
- Comment partager le territoire en respectant les pratiques les uns des autres ?
- **Où s'arrête mon territoire, où commence celui des autres ?**



Acteurs et attentes

Pratiquants activités pleine nature

- Se sentir en sécurité
- Comment anticiper
- Comment réagir

Gestionnaire

- Faciliter le partage des espaces
- Sensibiliser aux bonnes pratiques
- Avertir, Informer

Autres usagers (pros)

- Exercer leurs professions
- Suivre leurs activités
- Ne pas sur-consommer l'espace
- Faciliter les déclarations

Besoins généraux

- Pastoralisme
 - Avoir une visibilité sur les troupeaux proches des sentiers et parcs
 - Avertir en cas de possible proximité
 - Donner les bonnes pratiques
- Propriété privée, droit de passage
- Chasse
 - Identifier les zones de chasse et calendrier
- Autres ?

En général

- Afficher des données sur l'usage du territoire (carte, quasi-temps réel ? Déclaratif ?)
- Croiser avec les pages activités (avertissements)
- Consolider les données pour analyser l'usage du territoire



Enjeux

Humains

- Faire adhérer les acteurs du territoire
- Via les syndicats

Techniques

- Equipements connectés
- Flux carto WMTS, WFS VS. écriture en BDD comme nouveau zonage
- Fiabilité, couverture : représentativité des données
- Et le offline ?

Juridique

- RGPD
- Propriété des données



Projets existants

- Val d'Allos, Communauté de communes Alpes Provence Verdon
 - <https://www.pastorando.com>
 - Expérimentation menée par la CCAPV sur la commune d'Allos depuis l'été 2022
 - Outil pour les « pratiquants »
- Département de l'Isère (38)
 - Protect Hunt, géolocalisation temps réel des battues
 - Outil pour les chasseurs



Randonnées

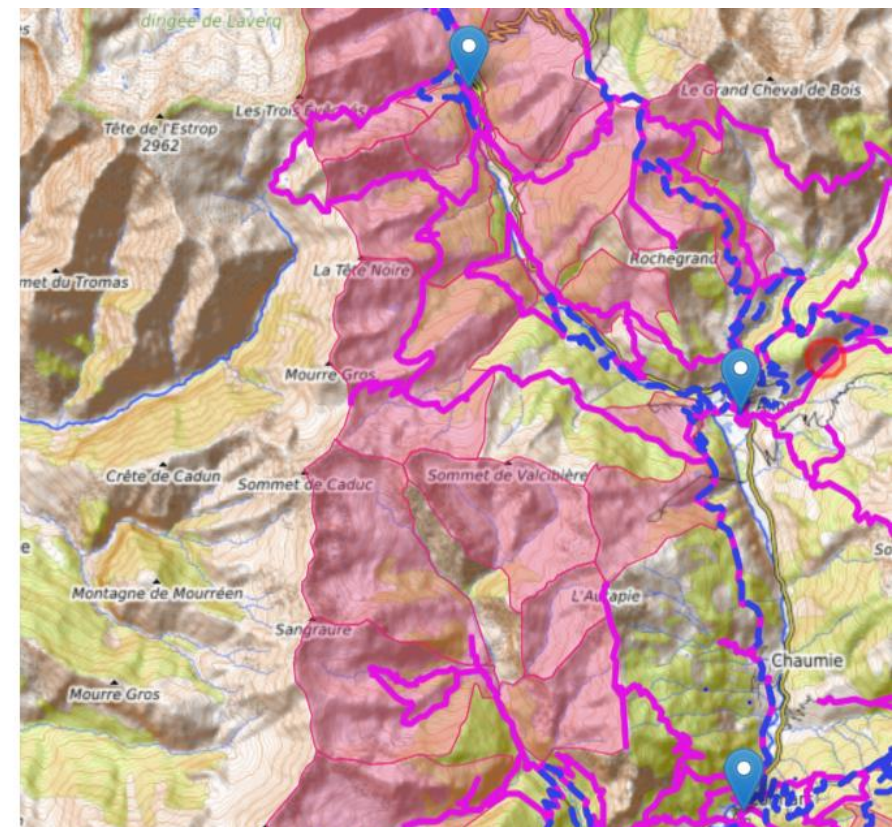
-  Pédestre
-  VTT

Troupeaux

-  Localisation récente
-  Localisation > 2h
-  Localisation > 4h

Autres

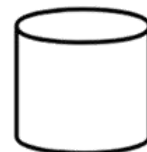
-  Parc du Mercantour
-  Zone de pastoralisme
-  Office de tourisme
-  Ma position



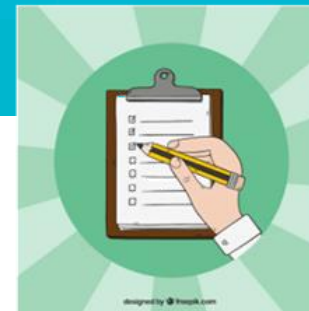
Idées techniques



Collier GPS ou radio



BDD et serveurs prestataire



Déclaratif en ligne

Présentation Description Patrimoines Zones sensibles Infos pratiques À proximité

Zones de sensibilité environnementale

Le long de votre itinéraire, vous allez traverser des zones de sensibilité liées à la présence d'une espèce ou d'un milieu particulier. Dans ces zones, un comportement adapté permet de contribuer à leur préservation. Pour plus d'informations détaillées, des fiches spécifiques sont accessibles pour chaque zone.

Circaète Jean-le-Blanc
 Nidification du Circaète-Jean-le-Blanc

Les pratiques qui peuvent avoir une interaction avec le Circaète-Jean-le-Blanc en période de nidification sont principalement les pratiques aériennes comme le vol libre ou le vol motorisé.

Merci d'essayer d'éviter la zone ou de rester à une distance minimale de 300m soi quand vous la survolez soit 1790m d'altitude !

Domaines d'activités concernés :
 Aérien, Manifestation sportive

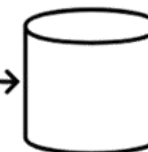
Périodes de sensibilité :
 mars avr, mai juin juil, août sept.



Couche info.

WFS

API



Geotrek Admin



Brainstorm

Vos usages, besoins, propositions...

<https://go.klaxoon.com/XNTT9DP>

