



Groupe de travail Outdoor

Affiner les besoins et l'échelle de précision des pratiques outdoor pour l'évolution de Geotrek

Date : 18/02/2020
Durée : 2h

Plan

1. Contexte
2. Les besoins formulés par les partenaires
3. Les éléments d'interrogation
4. Une logique de généralisation de l'outdoor ?
5. Recommandations de Makina Corpus
6. Discussions
7. Ressources

1. Contexte

Contexte :

Suite à l'atelier de janvier avec Makina Corpus sur l'outdoor certains éléments sont à clarifier.

Objectif du GT du 18/02/2020 :

Trancher sur le niveau de détail des pratiques outdoor

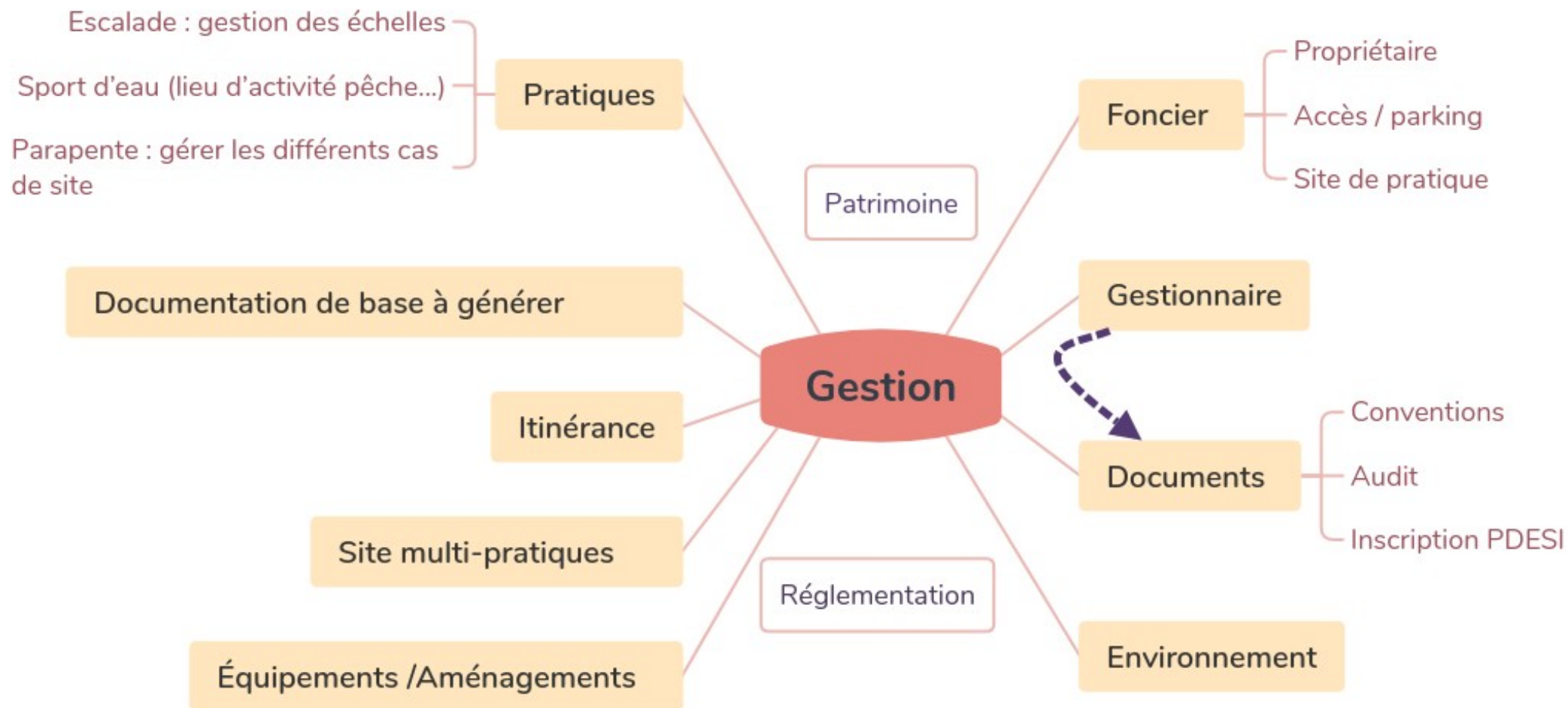
Pratiques concernées par l'outdoor :

Activités verticales : escalade, via ferrata, alpinisme

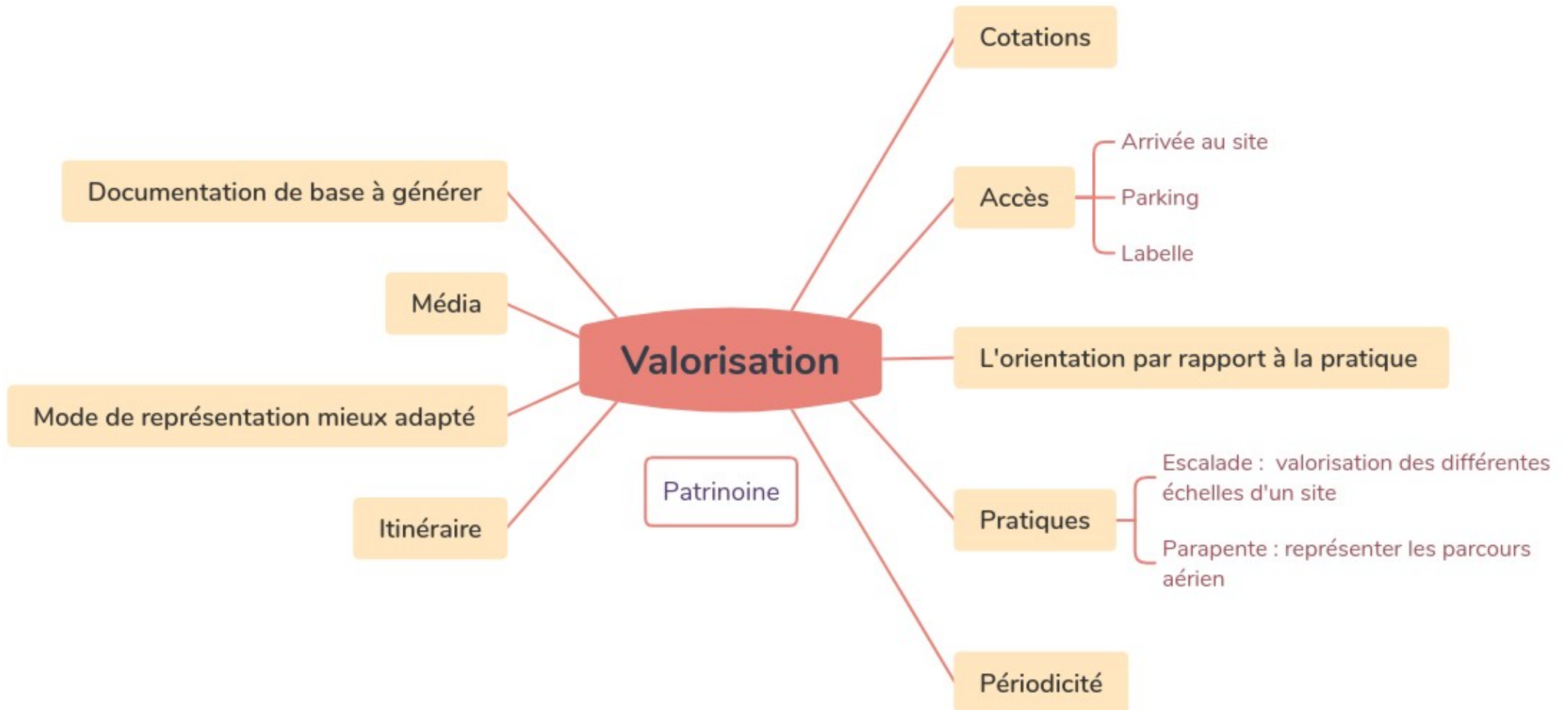
Eau vive : canoë, kayak, rafting

Vol libre : parapente

2. Les besoins formulés par les partenaires



2. Les besoins formulés par les partenaires



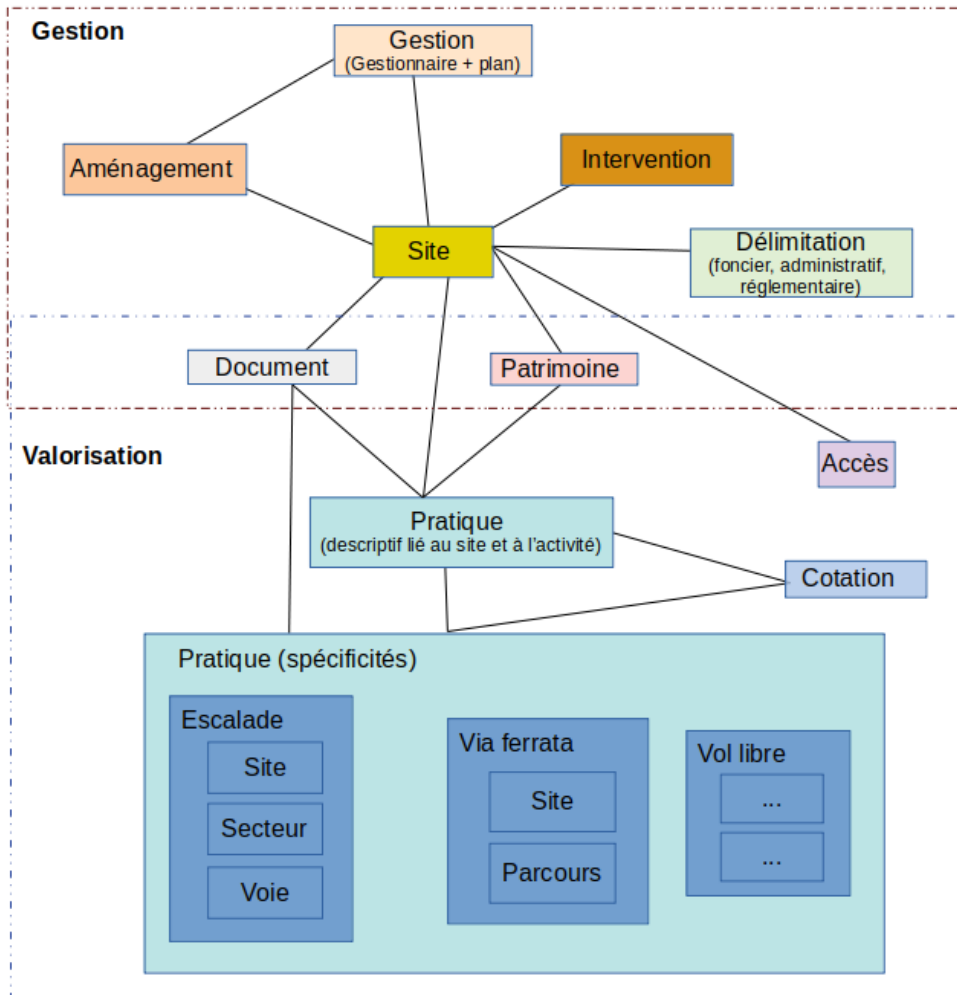
3. Les éléments d'interrogation

- Contradiction entre avoir un inventaire général et avoir du détail dans la description des pratiques.
 - Généraliser ?
- Quels éléments sont rattachés à un site de pratique ?
- Quelle entrée pour renseigner un site de pratique ?
- Comment procéder pour les cotations ?
- Quel(s) lien(s) avec l'existant ?
 - Regrouper les randonnées avec les autres pratiques ?

4. Une logique de généralisation de l'outdoor ?

1) Logique proposée dans le CCTP

Schéma simplifié pour la gestion et la valorisation des activités outdoor dans Geotrek



Les avantages :

- Les informations sont détaillées pour la valorisation par pratique.
- Les éléments de gestion sont conformes aux attentes des gestionnaires.

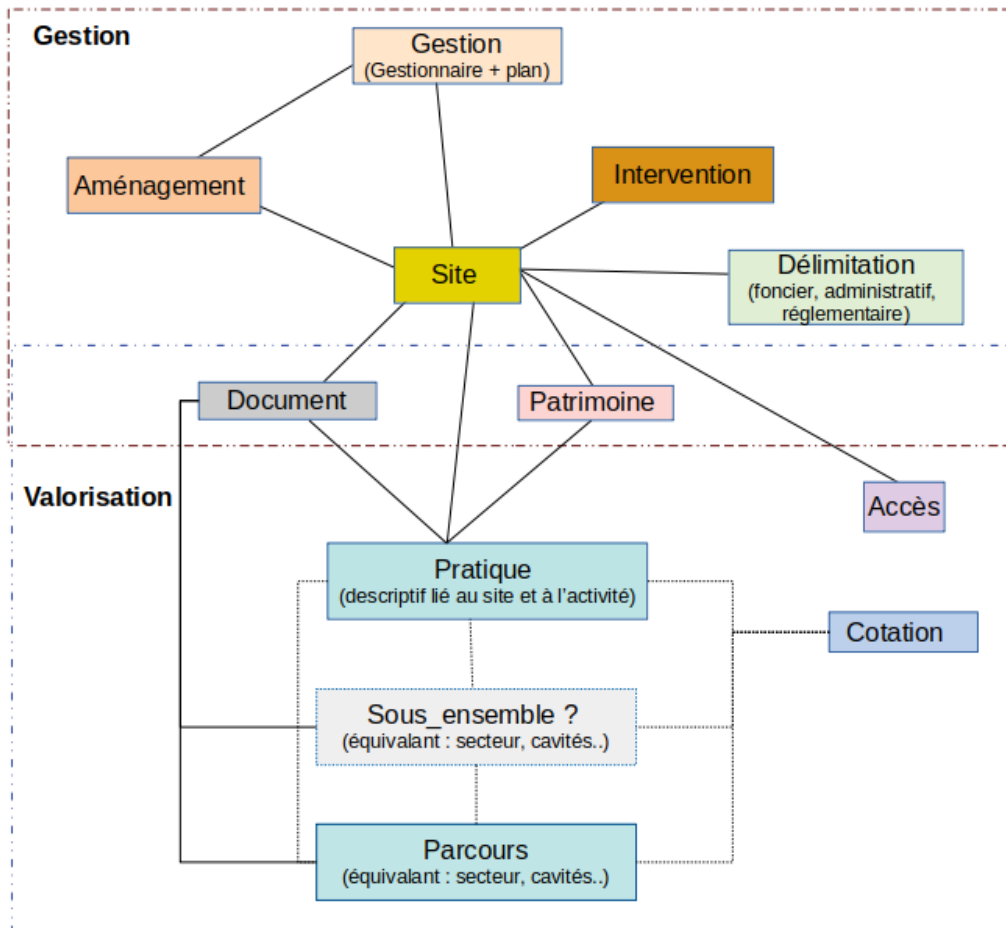
Les inconvénients :

- Nécessite des nouveaux développements pour rajouter de nouvelles pratiques.
- Peu de généralisation possible.

4. Une logique de généralisation de l'outdoor ?

2) logique de généralisation

Schéma simplifié d'une généralisation de l'outdoor dans Geotrek



Les avantages :

- Permet d'avoir un niveau général.
- Intégration facilitée de nouvelles pratiques.
- Correspond à un certain niveau de besoins de gestion.

Les inconvénients :

- Peu de détail dans la description des pratiques.

..... Liens en fonction des choix

5. Recommandations de Makina Corpus

- Imaginer un parcours utilisateur \Rightarrow Quel cheminement pour remplir une fiche outdoor ?
 - Sans modéliser,
 - Typer le langage,
 - Prioriser les besoins.
- Définir deux ou trois profils utilisateur (cas d'usage).
- Avoir un ordre d'idée d'une moyenne de parcours dans un site.

5. Discussions

7. Ressources

<https://geotrek.ecrins-parcnational.fr/ressources/gt/07-geotrek-apn/>

<https://geotrek.ecrins-parcnational.fr/ressources/cctp/2019-08-30-CCTP-Geotrek-GC.pdf>

<https://geotrek.ecrins-parcnational.fr/ressources/gt/07-geotrek-apn/2019-12-17-CR-GT-Outdoor.pdf>

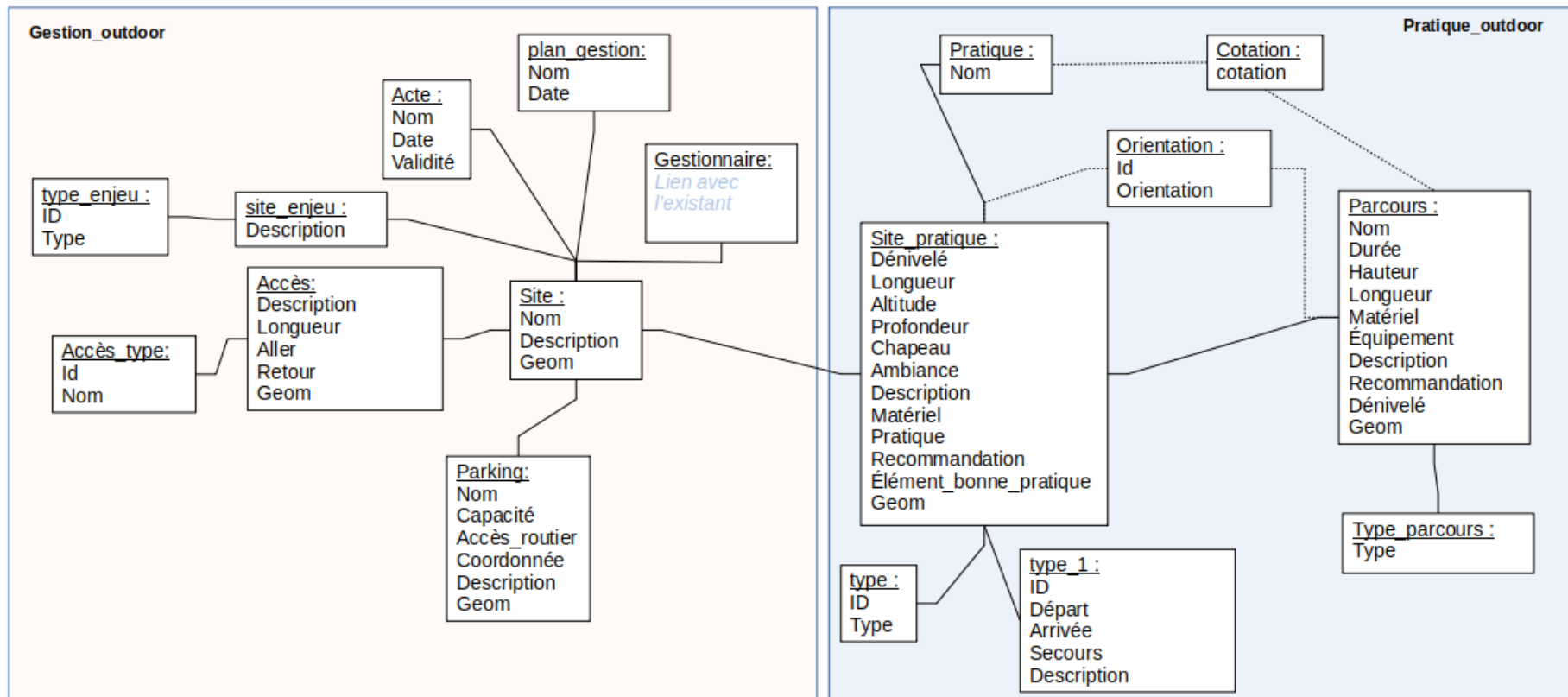
<https://geotrek.ecrins-parcnational.fr/ressources/gt/07-geotrek-apn/2019-12-17-presentation-GT-Outdoor-Besoins.pdf>

<https://geotrek.ecrins-parcnational.fr/ressources/gt/09-revision-geotrek-admin/2020-02-03-Geotrek-atelier-technique-CR.pdf>

Merci de votre attention

4. Une logique de généralisation de l'outdoor ?

2) Logique de généralisation : proposition 1



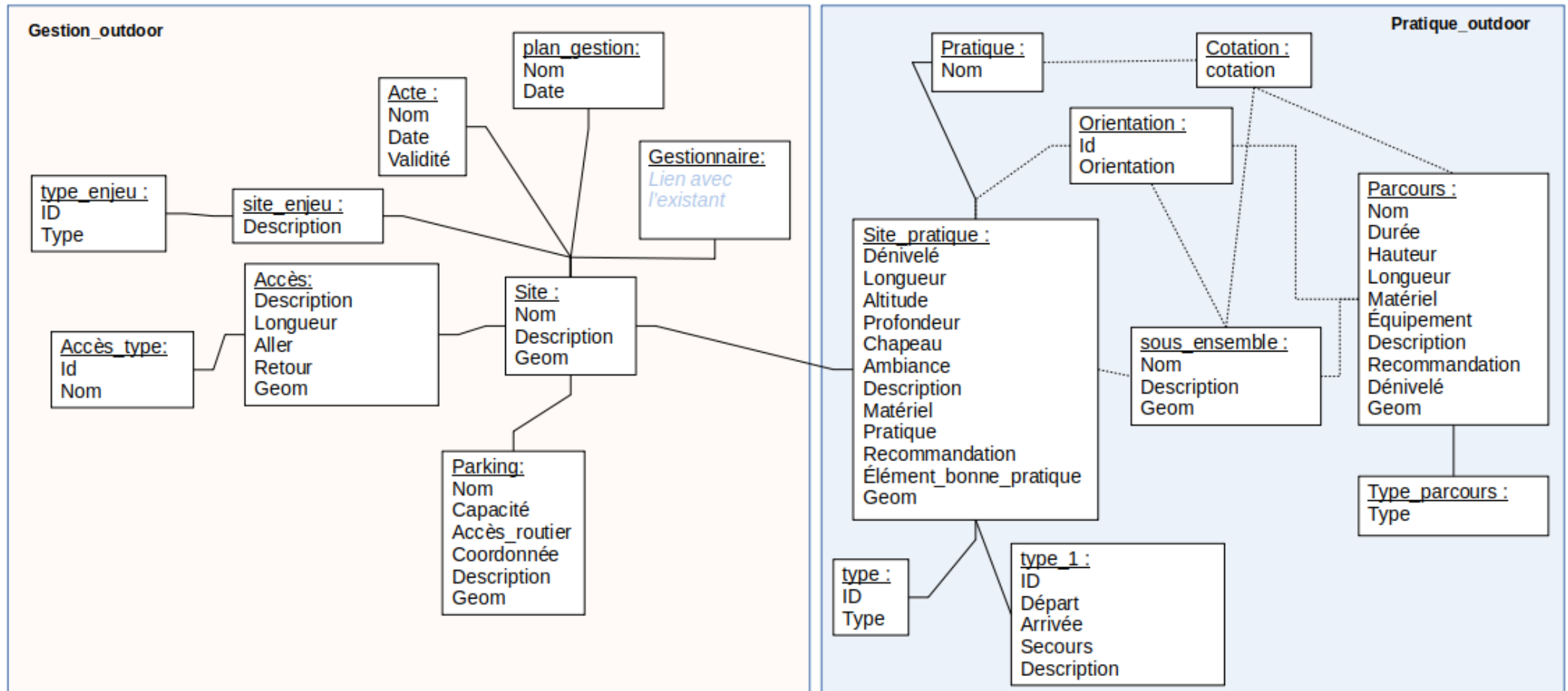
Organisation des principaux objets liés à l'outdoor

Points de vigilance :

- Gérer l'ordre des parcours (pour les grandes voies et pour les parcours composés de plusieurs parcours)
- Gérer l'itinérance : comme actuellement ?
- Gérer les liens Web
- Cotation et orientation dans « site_pratique » ⇒ faire un choix
- Représentation des pratiques généralisées + média

4. Une logique de généralisation de l'outdoor ?

1) logique de généralisation : proposition 2



Organisation des principaux objets liés à l'outdoor

