



# Groupe de travail Outdoor

Définition des besoins de gestion et de valorisation des activités de pleine nature pour l'évolution de Geotrek

Date : 17/12/2019  
Durée : 2h

# Plan

1. Contexte
2. Définition des besoins des structures utilisatrices
3. Éléments pour la pratique des activités outdoor
4. Logique du modèle proposé
5. Discussions
6. Ressources

# 1. Contexte

Base de travail d'aujourd'hui :

Travail réalisé dans le cadre du PITEM MITO avec :

- Conseil départemental des Alpes de Hautes Provence
- Conseil départemental des Hautes-Alpes
- Office de Tourisme Communautaire du Pays des Écrins
- Parc national des Écrins (coordinateur)

Période : mars à juillet 2019

Objectif du GT du 17/12/2019 :

Préciser et valider les besoins de gestion et de valorisation liés aux activités outdoor avant le lancement des travaux de révision de Geotrek

Pratiques concernées :

Activités verticales : escalade, via ferrata, alpinisme

Eau vive : canoë, kayak, rafting

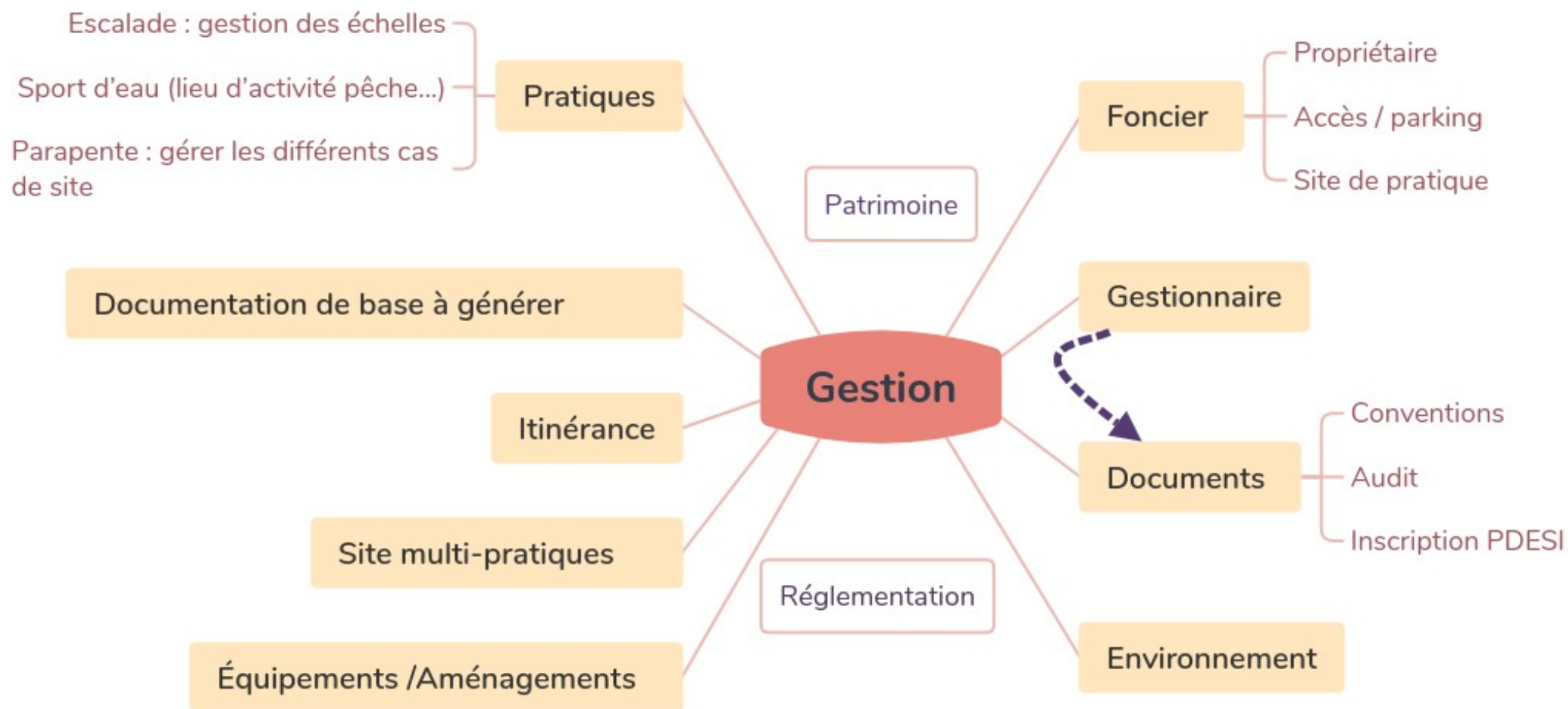
Vol libre : parapente

## 2. Définition des besoins : Besoins liés à la gestion

- Foncier (site de pratique, l'accès et le parking)
- Identité du gestionnaire du site (club ou autre)
- Convention (propriétaire et gestionnaire)
- Audit (contrôle de sécurité, maintenance, travaux)
- Inscription au PDESI
- Les équipements / aménagements du site (locaux, ponton...)
- Réglementation (période...)
- Environnement (faune, flore, nidification...)
- Gestion des sites multi-pratiques
- Escalade : gestion des échelles d'un site
- Sport d'eau (période de lâcher d'eau, lieu d'activité pêche)
- Parapente : permettre de gérer les différents cas de site
- L'itinérance
- Les patrimoines (naturels et culturels)
- Documentation de base à générer

L'intégration de nouvelles pratiques Outdoor dans GEOTREK nécessite d'avoir des liens avec<sup>4</sup> les tronçons déjà existants.

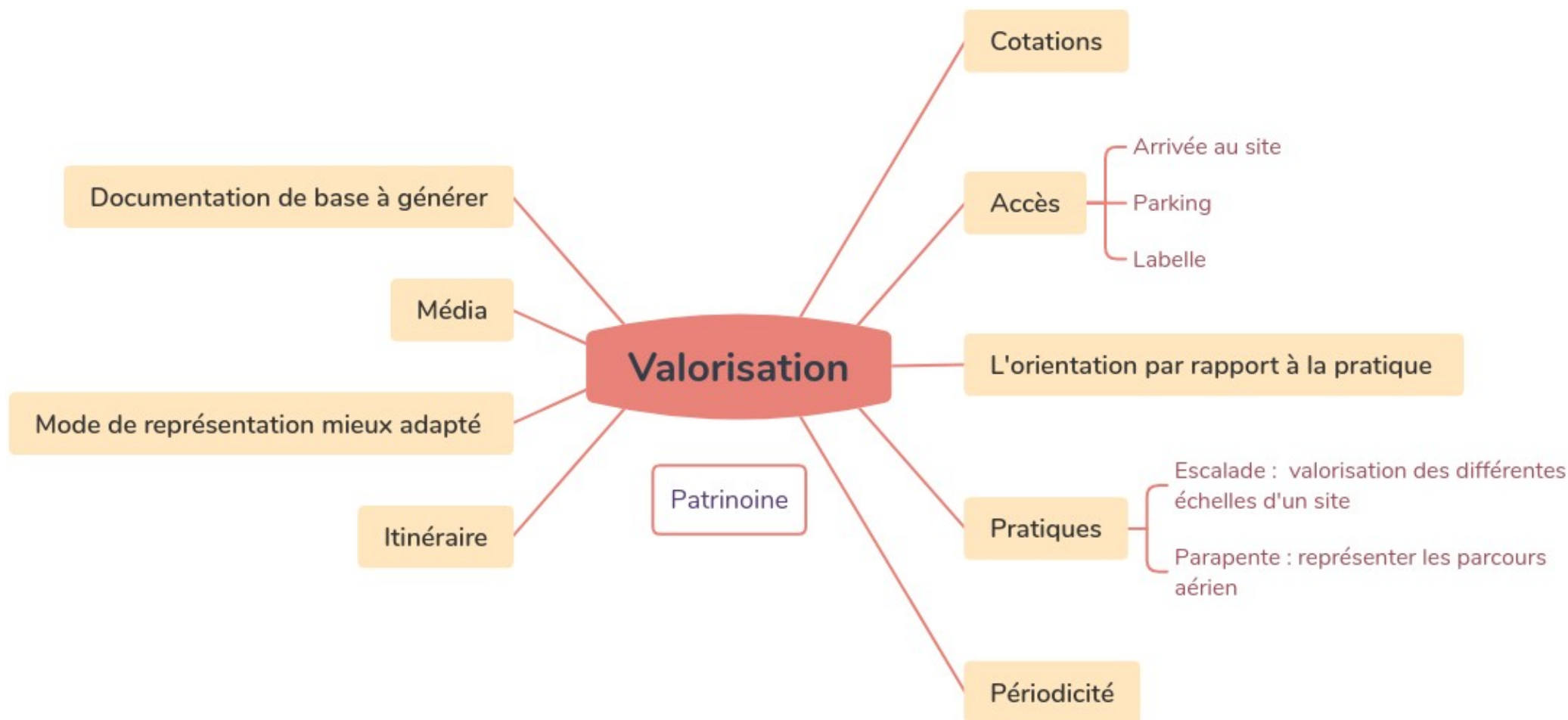
## 2. Définition des besoins : Besoins lié à la gestion



## 2. Définition des besoins : Besoins lié à la gestion

- Inclure de nouvelles cotations
- Nouveau mode de représentation mieux adapté aux APN
- L'accès (arrivée au site, parking...)
- L'orientation par rapport à la pratique
- Escalade valorisation à différentes échelles d'un site
- Parapente pouvoir représenter les parcours aérien
- L'itinérance
- Les patrimoines (naturels et culturels)
- Documentation de base à générer automatiquement (export pdf...)
- Pouvoir ajouter des médias (photos, audios, vidéos ...)

## 2. Définition des besoins : Besoins lié à la gestion



### 3. Éléments pour la pratique des activités outdoor

#### Escalade :

##### **Contexte général :**

- Titre : nom du site d'escalade
- Informations générales : localisation, cotation, nombre de secteurs et de voies
- Photographies.

##### **Activité / pratique :**

##### Site :

- Type de roche
- Style de voies : bloc, grandes voies, sites écoles
- Orientation
- Période de pratique
- Cotations
- Nombre de secteurs

##### Secteur :

- Nom du secteur
- Nombre de voies
- Cotations

##### Voie :

- Cotation

##### Grandes voies :

- Hauteur de voies,
- Nombre de longueur,
- Matériel

##### Bloc :

- Qualité de réception du bloc,
- Topographie du sol : plat, gravier....

##### **Accès :**

- Accès routier + parking (coordonnée GPS)
- Marche d'approche : durée, description

##### **Représentation**



### 3. Éléments pour la pratique des activités outdoor

#### Via ferrata :

##### **Contexte général :**

- Titre : nom de la via ferrata
- Informations générales : localisation, cotation, durée
- Point fort de la via ferrata
- Photographies

##### **Activité / pratique :**

- Altitude
- Localisation : commune, massif...
- Durée
- Pratique :
  - Dénivelé
  - Difficulté
  - Cotation
  - Équipements : pont de singe, passerelle...
  - Longueur de la via câblée
- Nombre de parcours
- Période

##### **Accès :**

- Accès routier + parking (coordonnées GPS)
- Marche d'approche : durée, description

#### **Représentation**

### 3. Éléments pour la pratique des activités outdoor

#### Alpinisme :

##### **Contexte général** :

- Titre : nom de la course/sommet à gravir,
- Nom du passage et versant,
- Informations générales : localisation, cotation, activité, durée,
- Photographies .

##### **Activité / pratique** :

###### Course :

- Type de course
- Durée
- Longueur/ distance
- Cotation et difficulté
- Période de pratique
- Type d'itinéraire (boucle, aller/retour)
- Orientation
- Altitude, Dénivelé
- Référence cartographique

###### Longueur :

- Type de passage : goulotte...
- Nombre de longueur
- Matériel
- Équipement du site

##### **Itinéraire** :

###### Une journée :

- Durée
- Description de l'ascension
- Description de la descente
- Type de passage

###### Itinérance :

- Durée par jour
- Itinéraire
- Difficulté
- Dénivelé
- Type de passage
- Hébergement

##### **Accès** :

- Accès routier + parking (coordonnée GPS)
- Marche d'approche : durée, description

##### **Représentation**

### 3. Éléments pour la pratique des activités outdoor

#### Parapente :

##### **Contexte général :**

- Titre : nom du site,
- Informations générales : localisation, cotation, activité,
- Photographies .

##### **Activité / pratique :**

###### Décollage :

- Nom du site
- Structure FFVL ou certifié
- Coordonnée (long, lat)
- Altitude
- Cotation
- Période de pratique
- Orientation
- Secteur(s) de vent
- Description
- Si le site décollage /atterrissage

###### Atterrissage :

- Nom du site
- Structure FFVL ou certifié
- Coordonnée (long, lat)
- Altitude
- Description
- Si le site décollage /atterrissage

###### Aérologie :

- Vent favorables
- Vent défavorable
- Conditions idéales (vent)
- Vigilance lié à l'orientation du vent
- Période

Itinéraire : pour le crosse

##### **Accès :**

- Accès routier + parking (coordonnée GPS)
- Marche d'approche : durée, description

#### **Représentation**

### 3. Éléments pour la pratique des activités outdoor

#### Eau vive :

##### **Contexte général :**

- Titre : nom de la rivière / parcours,
- Informations générales : localisation, cotation, activité,
- Photographies

##### **Activité / pratique :**

- Durée
- Longueur/ distance
- Cotation
- Engagement
- Difficulté en fonction du niveau
- Description de la rivière
- Niveau de l'eau praticable
- Mise a l'eau
- Sortie d'eau
- Dénivelé
- Période de pratique
- Matériels

##### **Autre info :**

- Pour le canyoning : hauteur de la cascade la plus haute
- Si plusieurs parcours : nombre, détail (cotation et distance)
- Lâché d'eau
- Qualité de l'eau
- Pêche
- Nombre de rapide

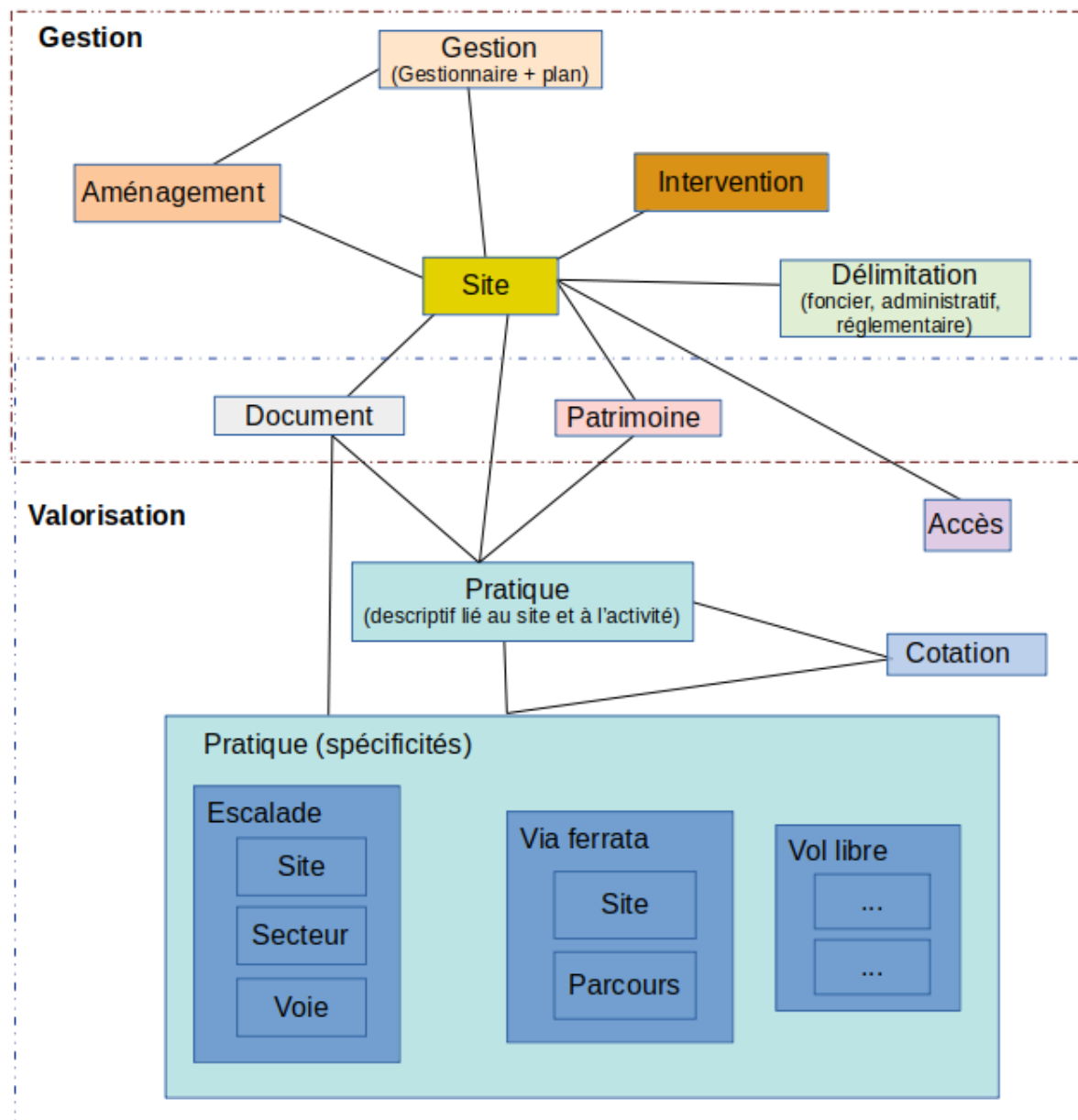
##### **Accès :**

- Accès routier + parking (coordonnée GPS)
- Marche d'approche : durée, description
- Retour

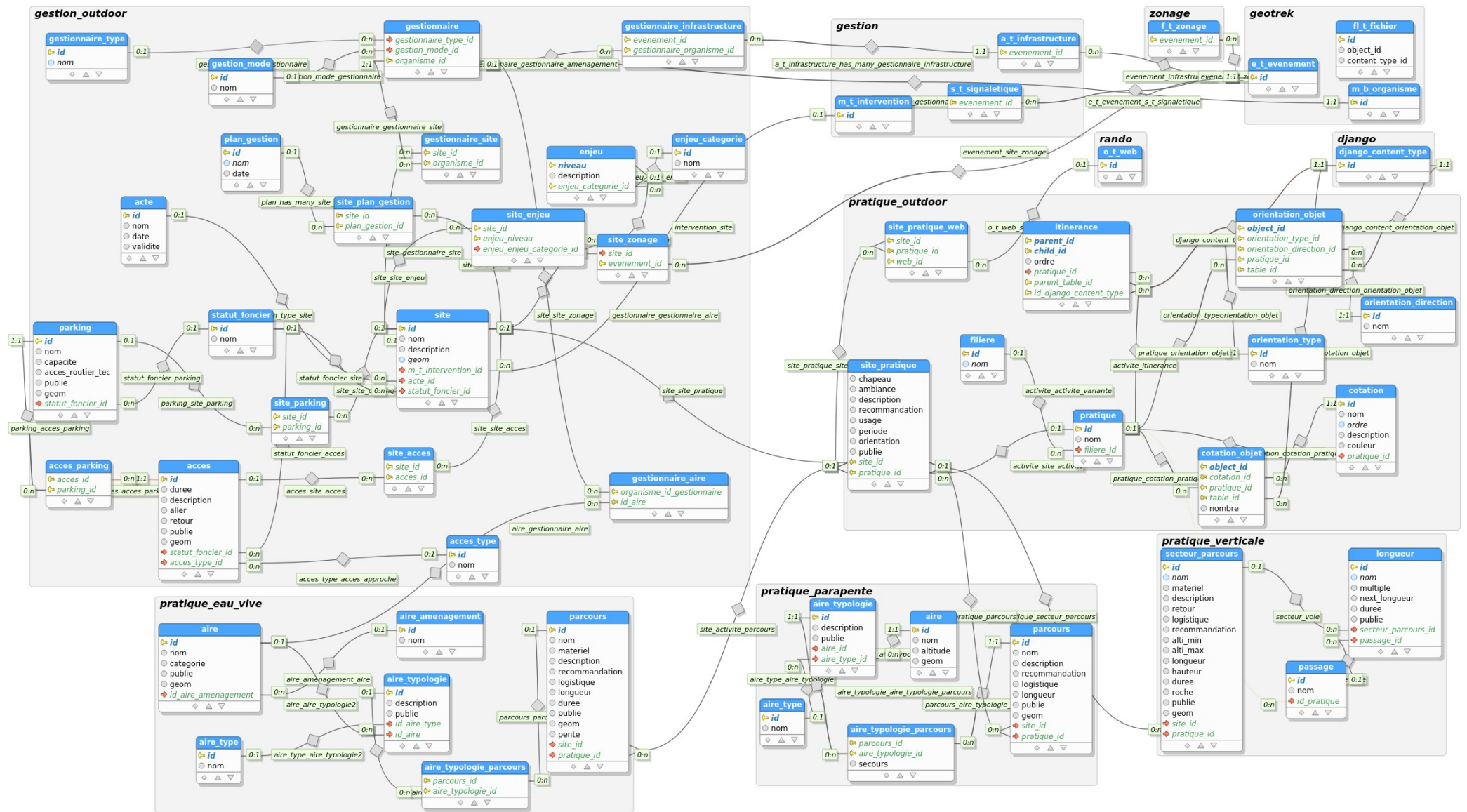
#### **Représentation**

## 4. Logique du modèle proposé

### Schéma simplifié pour la gestion et la valorisation des activités outdoor dans Geotrek



# 4. Logique du modèle proposé



## 5. Discussions

## 6. Ressources

<https://geotrek.ecrins-parcnational.fr/ressources/gt/07-geotrek-apn/>

<https://geotrek.ecrins-parcnational.fr/ressources/cctp/2019-08-30-CCTP-Geotrek-GC.pdf>



**Merci de votre attention**

## 2. Définition des besoins : PDSI et inventaires des départements

	CD 05	CD 04
<b>Id</b>	Code	ID_SDN
		EquipementId
<b>Nombre</b>	NBRE	
<b>Nom</b>	Nom de l'ESI	Nom
<b>Territoire</b>	Territoire GCSN	Type
	N°GCSN	Secteur
	Commune traversée	Commune
		EPCI
<b>Activité</b>	Activité	Activités
		Filière
	Nb voies	
	Niveau de voies	
<b>Caractéristiques du site</b>	N°itinéraire	Surface
	Longueur en mètres	Longueur
	Nom point de départ	Longit.
	Nom point d'arrivée	Lat.
	Dénivelé	
	Nuisance / obstacle	
	Praticabilité saisonnière	
<b>Protection</b>	Natura 2000	Classement enviro°
	ENS	ENS
<b>Gestion</b>	Gestionnaire	Gestionnaire
	Nature convention	Propriétaire site
	Date délibération gestionnaire	Statut site
	Année délib gestionnaire	Statut parking
	Date d'inscription PDESI	Statut accès
	Année d'inscription PDESI	A étudier
	Date Convention DEP-gestionnaire	Catégorie PDESI
	Autre convention	
	Date autre convention	
	Foncier du site	Maîtrise foncière
<b>Remarque</b>	Remarque	Commentaires
<b>Enjeux</b>	Enjeu enviro	Enjeu enviro
	Enjeux socio-économique	Enjeu sportif
		Enjeu touristiq

Communs CD04/05
Identifiant code
Activités
Gestionnaire
Classement environnemental
ENS
Territoire (EPCI)
ESI / nom
Commune
Réglementation et norme
Commentaire
Longueur
Enjeux environnementaux
Enjeux socio économique