

Activité: vol libre, vol à voile (?)

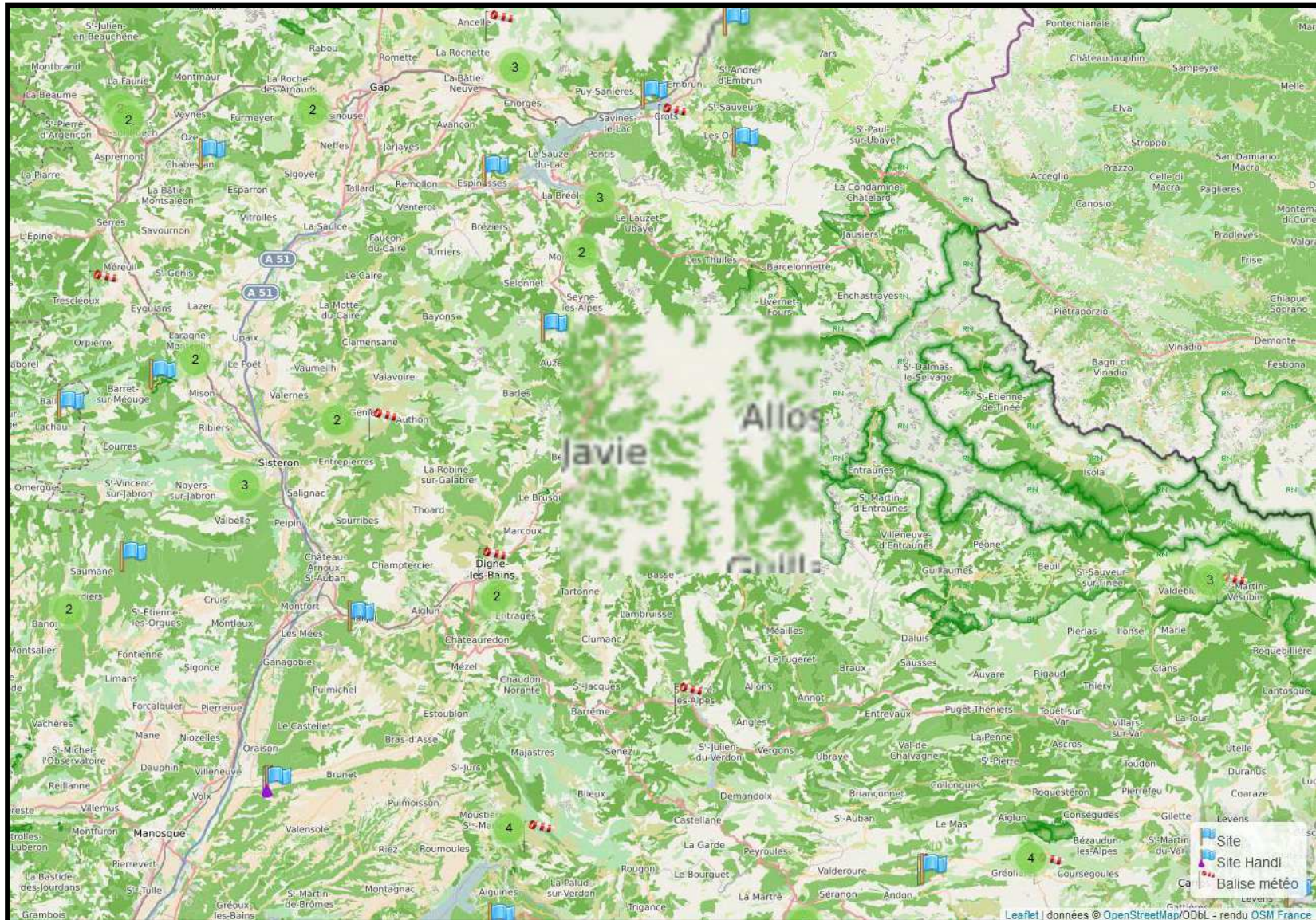
Représentation des lieux de pratique



Source: panneau vol libre charte cd04



Source: panneau vol libre charte cd04



Source: site fvl

Site VILLEVEILLE [04013]

Informations générales

Nom : VILLEVEILLE
Ville : DIGNE LES BAINS
Code postal : 04000



Connexion utilisateur

Nom d'utilisateur ou e-mail *

Mot de passe *

• Demander un nouveau mot de passe

Je ne suis pas un robot



Confidentialité - Cookies

Se connecter

Décollage

Nom : VILLEVEILLE

Numéro : 040013A

Structure FFVL : [Bleion/alles](#)

Pratique(s) : parapente;delta

Latitude : 44.0761

Longitude : 6.2414

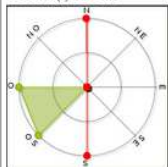
Altitude : 1023m

[Voir sur Google Maps](#)

Date de création : 02/08/1999

Dernière modification : 01/06/2016

Secteur(s) de vent



Favorable(s) : SO;O

Défavorable(s) : N;S

Conditions idéales : Brises à partir de 11h

Balise météo : <http://www.balsemeteo.com/balise.php?idBalise=60>

Favorable(s) : SO;O

Défavorable(s) : N;S

Conditions idéales : Brises à partir de 11h

Balise météo : <http://www.balsemeteo.com/balise.php?idBalise=60>

Accès et zone technique

Accès : Carte IGN TOP25 3440 ET A pieds, à partir des Ferréols, 1 h de marche. En navette : départ du siège du club "Le Ferréol". ATERRISSAGES : idem Site du Cousson Lit de la Bléone et Stade Jean Rolland.

Trajet du parking vers la zone technique : 45 minutes

Accès PMR : non

Description

Description : Interdit par vent de Sud. Utilisable par vent d'Ouest. Atterrissage autorisé au stade Jean Rolland si pas de match.

Dangers

Description : Pas de dangers particuliers. Attention aux brises fortes pour ne pas reculer

Informations

Site de l'office du tourisme : Digne les Bains

Hébergement : Dans la ville de Digne

Autres activités : Sports de nature

Source: site ffvl

PUY-DE-DÔME

Puy-de-Dôme
Alt. 1465 m
N / NO / O / SO / S / E



SITE OFFICIEL

Picoplou n°142

A 15 km à l'ouest de Clermont-Fd

Balise FFL: Réseau Fédéral 143.987.5 Mhz

Balise FFS: www.obs.univ-clipermont.fr/stroucton/tem-vest.html

Dénivelé : 400 à 550 m

Atterras :

- La Taillerie - Alt. 900 m
- Laschamps - Alt. 940 m
- Ceyssat - Alt. 1000 m

Record : 171 km le 17 juin 1999 par Eric Lecorché.

Triangle Fd 133 km le 14 août 2016 par Julien Fortbonne.

Triangle de 153 km le 9 avril 2017 par Anthony Ackert

Accès :

De Clermont-Fd. suivre « Puy de Dôme », puis se garer soit au parking du train à crémaillère, soit au col de Ceyssat.

Accès par le **Panoramique des Dômes** :

Accès Par le Panoramique des Dômes voir les horaires et les tarifs sur <http://www.panoramiquedesdomes.fr>

Particularités : seul site de France permettant toutes les orientations de décollage !

Attention à respecter les TMA et la CTR de Clermont très proche à l'est.

CONTACTS :

École Flying Puy de Dôme - La Fort de l'Arbre
06 86 90 57 98 - www.flying-puydedome.fr
École Freedom Parapente à Fontanas
07 62 18 03 80 - www.freedom-parapente.fr

CONTACTS :

Club VLV - vollbrevelcans@yahoo.fr
Club LNV - gagne.jean2@wanadoo.fr
Club Parapentes - parapentes@orange.fr
Café Restaurant Le Chalet - 04 73 40 08 81

Saint-Sandoux
Alt. 780 m
N / NE / E



SITE OFFICIEL

Picoplou n°118

A 15 km au sud de Clermont-Fd

Dénivelé : 230 m à 370 m (au plus bas)

Atterras :

- FFL le long de la D 791
- Au sommet
- Chemins au nord de Plauzat

Record : 194.3 km le 25 juin 2014 par Nicolas Treins

Accès :

De Clermont-Ferrand prendre l'A75 direction Issoire, sortie 6 jusqu'à Plauzat, puis à droite St-Sandoux, suivre les panneaux jusqu'au décollage. Se garer au parking en veillant à ne pas le asturer !
- A pied depuis l'atterro par un sentier balisé (30').

Particularités :

- Site praticable toute l'année.
- Site très sain aérologiquement, écouter la balise FFL du St-Romain.
- Déco nord petit, prendre soin de préparer sa voile sous les sapins.

Puy de Corent
Alt. 600 m
S / SO / O / NO



SITE NON CONVENTIONNÉ

A 15 km à l'ouest de Clermont-Fd

Dénivelé : 250 m

Atterras :

- Jachères au pied
- Chadieu
- Nombreux chemins
- Au sommet

Record : 116 km le 11 juillet 1998 par Eric Lecorché.

Accès :

Sur l'A75, sortie 5 aller aux Martres de Veyre ou sortie 6 jusqu'à Veyre et ensuite suivre les panneaux « Site Archéologique », passer devant et traverser tout le plateau jusqu'au déco.

Particularités :

- Site praticable toute l'année, écouter la balise FFL du St-Romain.
- Turbulent par vent de D et NO fort !
- Site non officiel (tout se passe bien depuis 1995). Pas d'atterro officiel
- Prendre soin de poser dans un champ non cultivé ou sur un chemin.
- Situé dans la TMA 1 la hauteur maximale est de 300m/soit ou 840m/m

PUY-DE-DÔME

JOB

Le Mont Chouvé
Alt. 1460 m
O / SO



SITE OFFICIEL

Picoplou n°909

A l'est de Job, sous Pierre aux Mautes

Balise FFL: www.balisesmets.com/balises

ppp7@balises-30 143.987.5 Mhz

Dénivelé : 800 à 880 m

Atterras :

- Job - Déniv 800 m
- La Forie - Déniv 880 m

Record : 132 km, le 15 juin 2011 par Christophe Falchiron

Accès :

À la sortie de Job, prendre à droite la D 255 direction Col du Chansert, au col du Chansert, tourner à droite et suivre la petite route goudronnée jusqu'au sommet.

Le Bien
Alt. 1000 m
0



SITE OFFICIEL

Au-dessus de Job, sur la route du col du Chansert

Dénivelé : 350 m

Atterras :

- Officiel à Job

Accès :

À la sortie de Job, idem que pour le Chouvé et le Cornillon, arrivé aux Claret des Blancs, se garer, le déco est juste au-dessus sur la droite.



SITE OFFICIEL

Au nord de Job

Dénivelé : 480 m

Atterras :

- Officiel à Job

Record : 82 km, le 11 juillet 2003 par Christian Sergère

Accès :

À la sortie de Job, prendre à droite la D 255 direction Col du Chansert, 1.5 km avant le col, prendre à gauche un très bon chemin, (en suivant les panneaux), puis à nouveau à gauche jusqu'au déco.

CONTACTS :

Club DCJF
boulanger.artsine@wanadoo.fr
Antoine Boulanger
06 72 31 86 45

La Guinguette
RESTAURANT

Menu ouvrier

Aurore et Julien vous accueillent du lundi au vendredi

Soir, week-end et groupe sur réservation

ZA les Rases - 63450 TALLENDE
04 73 44 97 28

ALPES DE HAUTE-PROVENCE VOL LIBRE



Site de Saint-André

10 - Décollage CHALVET (E4)

Pratique : 1540 m.

43°58'40" N - 6°28'50" E

Aménagement : Base FFVL n°109

Accès/cartes : Suivre le basage vers le Chalvet à partir de la base des Iscles. IGN TOP25 3342 ET et 3542 OT.

Intérêt du site : Paysages exceptionnels pour ce site du Haut-Verdon sur des reliefs très proches au vol de distance, avec toutes les amplitudes des Alpes du Sud : calcaires, lavande... Par bonne visibilité, avec un petit plein d'altitude, vue de la Sta-Victoire aux Esciris. En condition de brise, 3 décollages permettant de voler toute la journée. La position géographique éloignée de la vallée du Rhône le préserve relativement des vents du Nord. Le site de St-André est géré par l'association St-Andréenne de vol libre et l'école professionnelle Aérogliss, en partenariat avec la commune. Afin de faciliter le bon fonctionnement du site et d'assurer la sécurité des pratiquants, il est demandé aux pilotes se déplaçant en groupe ou aux écoles, de prévenir Aérogliss de leur venue sur le site au 04 92 89 11 30 ou par mail : divers@aerogliss.com.

Dangers/Difficultés : attention à la brise par vent de secteur Nord qui peut laisser supposer un vent de face au décollage. Dans ces conditions, la sortie de décollage peut s'avérer très turbulente.

11 - Décollage L'ANDRAN (D3)

Pratique : 1200 m.

Aménagement : Base FFVL n°108

Observations/Dangers : Vol au matin en NE, puis à l'après-midi en SE, par un fort vent du Nord. Site de secours des compétitions.

Accès/cartes : Route de Courbaon. Carte IGN 3401

Atterrissage : En bordure de la D405 en direction de St-André

12 - Décollage L'ESCOUSSON (D4)

Pratique : 1516 m.

Aménagement : Base FFVL n°107

Observations/Dangers : Décollage parti

Accès/cartes : Route de Courbaon. Carte IGN 3401

Atterrissage : En bordure de la D405 en direction de St-André

13 - Décollage MULLIEN (D4)

Pratique : 1516 m.

Aménagement : Base FFVL n°106

Observations/Dangers : Décollage parti

Accès/cartes : Route de Courbaon. Carte IGN 3401

Atterrissage : En bordure de la D405 en direction de St-André

14 - Décollage VILLEVEILLE (D4)

Pratique : 1640 m.

Aménagement : Base FFVL n°105

Observations/Dangers : Décollage parti

Accès/cartes : Route de Courbaon. Carte IGN 3401

Atterrissage : En bordure de la D405 en direction de St-André

Atterrissages : - BASE DES ISCLES - Camping de MORIEZ

Site de Digne-les-Bains

3 - Décollage L'ANDRAN (D3)

Pratique : 1200 m.

Aménagement : Base FFVL n°108

Observations/Dangers : Vol au matin en NE, puis à l'après-midi en SE, par un fort vent du Nord. Site de secours des compétitions.

Accès/cartes : Route de Courbaon. Carte IGN 3401

Atterrissage : En bordure de la D405 en direction de St-André

Site de Barrême

1 - Décollage de L'ÉVES (D4)

Pratique : 1340 m.

Aménagement : Base FFVL n°104

Observations/Dangers : Attention à la brise par vent de secteur Nord qui peut laisser supposer un vent de face au décollage. Dans ces conditions, la sortie de décollage peut s'avérer très turbulente.

Site de Saint-André

10 - Décollage CHALVET (E4)

Pratique : 1540 m.

43°58'40" N - 6°28'50" E

Aménagement : Base FFVL n°109

Accès/cartes : Suivre le basage vers le Chalvet à partir de la base des Iscles. IGN TOP25 3342 ET et 3542 OT.

Site de Saint-André

10 - Décollage CHALVET (E4)

Pratique : 1540 m.

43°58'40" N - 6°28'50" E

Aménagement : Base FFVL n°109

Accès/cartes : Suivre le basage vers le Chalvet à partir de la base des Iscles. IGN TOP25 3342 ET et 3542 OT.

Site de Saint-André

10 - Décollage CHALVET (E4)

Pratique : 1540 m.

43°58'40" N - 6°28'50" E

Aménagement : Base FFVL n°109

Accès/cartes : Suivre le basage vers le Chalvet à partir de la base des Iscles. IGN TOP25 3342 ET et 3542 OT.

Site de Saint-André

10 - Décollage CHALVET (E4)

Pratique : 1540 m.

43°58'40" N - 6°28'50" E

Aménagement : Base FFVL n°109

Accès/cartes : Suivre le basage vers le Chalvet à partir de la base des Iscles. IGN TOP25 3342 ET et 3542 OT.

Site de Barcelonnette

11 - Décollage DES FAISES (E2)

Pratique : 1700 m.

Aménagement : Base FFVL n°107

Observations/Dangers : Site de secours des compétitions.

Site de Moustiers Sainte-Marie

11 - Décollage MONTEDON (D3)

Pratique : 1400 m.

Aménagement : Base FFVL n°106

Observations/Dangers : Site de secours des compétitions.

Site de Moustiers Sainte-Marie

11 - Décollage MONTEDON (D3)

Pratique : 1400 m.

Aménagement : Base FFVL n°106

Observations/Dangers : Site de secours des compétitions.

Site de Moustiers Sainte-Marie

11 - Décollage MONTEDON (D3)

Pratique : 1400 m.

Aménagement : Base FFVL n°106

Observations/Dangers : Site de secours des compétitions.

Site de Moustiers Sainte-Marie

11 - Décollage MONTEDON (D3)

Pratique : 1400 m.

Aménagement : Base FFVL n°106

Observations/Dangers : Site de secours des compétitions.

Site de Moustiers Sainte-Marie

11 - Décollage MONTEDON (D3)

Pratique : 1400 m.

Aménagement : Base FFVL n°106

Observations/Dangers : Site de secours des compétitions.

Site de Saint-Jean Montclair

17 - Décollage PLATEAU DE LA CHAU (D1)

Pratique : 1900 m.

Aménagement : Base FFVL n°102

Observations/Dangers : Site de secours des compétitions.

Site de Saint-Vincent-les-Forts

18 - Décollage ST VINCENT LES FORTS (D1)

Pratique : 1270 m.

Aménagement : Base FFVL n°101

Observations/Dangers : Site de secours des compétitions.

Site de Saint-Vincent-les-Forts

18 - Décollage ST VINCENT LES FORTS (D1)

Pratique : 1270 m.

Aménagement : Base FFVL n°101

Observations/Dangers : Site de secours des compétitions.

Site de Saint-Vincent-les-Forts

18 - Décollage ST VINCENT LES FORTS (D1)

Pratique : 1270 m.

Aménagement : Base FFVL n°101

Observations/Dangers : Site de secours des compétitions.

Site de Saint-Vincent-les-Forts

18 - Décollage ST VINCENT LES FORTS (D1)

Pratique : 1270 m.

Aménagement : Base FFVL n°101

Observations/Dangers : Site de secours des compétitions.

Site de Saint-Vincent-les-Forts

18 - Décollage ST VINCENT LES FORTS (D1)

Pratique : 1270 m.

Aménagement : Base FFVL n°101

Observations/Dangers : Site de secours des compétitions.

Les écoles Françaises de vol libre



- BAHNE - 04100 (M)**
JOK - AN PARAPENTE
04 92 89 11 30
www.parapente.com
- BARCELONNETTE - 04400 (E2)**
DAVE PARAPENTE
04 92 89 11 30
www.parapente.com
- COL SAINT-JEAN**
04 92 89 11 30
www.parapente.com
- BAHNE - 04100 (M)**
JOK - AN PARAPENTE
04 92 89 11 30
www.parapente.com
- DIGNE LES BAINS - 04400 (E2)**
VALBESUT
04 92 89 11 30
www.parapente.com
- LA VALLEE VERDON - 04100 (E2)**
ROC'N VOL - LEV ADVANCE
04 92 89 11 30
www.parapente.com
- MOUTIERS-SAINTE-MARIE - 04100 (E2)**
PARAPENTE ESCOLE
04 92 89 11 30
www.parapente.com
- MONTCLAIR - 04100 (D1)**
REVEILLON PARAPENTE
04 92 89 11 30
www.parapente.com
- ST-ANDRE LES ALPES - 04100 (E4)**
AEROGLISS
04 92 89 11 30
www.aerogliss.com
- SAINTE-MARIE-LES-BAINS - 04100 (E2)**
PARAPENTE ESCOLE
04 92 89 11 30
www.parapente.com
- SAINTE-VICTOIRE-LES-BAINS - 04100 (E2)**
PARAPENTE ESCOLE
04 92 89 11 30
www.parapente.com
- VILLARD-COLLAMAS - 04100 (E2)**
PARAPENTE ESCOLE
04 92 89 11 30
www.parapente.com

P1, Carto Alpes de Haute Provence (FR ou GB)



Filtres de recherche possibles:

- Zone géographique
 - Nom du site
 - Orientation/altitude
 - Niveau de pratique
 - Associations / clubs
 - Atterrissage (catégorisation de l'espace)
 - Décollage (catégorisation de l'espace)
 - Période de pratique
-
- Recherche des sites à proximité en lien avec niveau de pratique