

Auteur : Lise Le Lann

Modifié le 21/08/19

Benchmark Niche Sportive

Table des matières

1. Pongée sous-marine.....	2
1.1. Fédération Française d'Études et de Sports Mous-Marins.....	2
1.2. Mio palmo plongée Cavalaire / Hyères.....	2
1.3. Spotmydive.....	2
1.4. Blogplongée.....	3
1.5. Scubaspot.....	3
1.6. plongée loisir.....	4
1.7. Sentier sous-marin.....	4
2. Le Surf.....	5
3. Activité nordiques :.....	6
4. Éléments de synthèse.....	7
4.1. Recherche d'un lieu de pratique:.....	7
4.2. Éléments de description d'un lieu de pratique:.....	7

L'objectif du benchmark est d'identifier des pratiques n'ayant pas de lien avec les activités verticales afin d'identifier les informations communes ou non à ces disciplines, dans le but de réfléchir à une base de données permettant d'intégrer facilement d'autres activités de pleine nature à Geotrek. Ce document explore ces activités du point de vue de la « valorisation » des activités.

1. Pongée sous-marine

1.1. Fédération Française d'Études et de Sports Mous-Marins

<https://www.ffesm.fr/>

Atout	Faiblesse
Sécurité	Pas d'information sur la pratique autre que le niveau
Information sur les niveaux	Le site internet est complexe et confus / information difficile à trouver

1.2. Mio palmo plongée Cavalaire / Hyères

<http://www.miopalmoplongee.com/nos-sites/sites-plongee-porquerolles.php>

Activité / pratique :

- Nom du site
- Photographie
- Profondeur
- Niveau PADI
- Difficultés
- Type : épave de bateau, tombant, roche, sec
- Note
- Information : information sur l'épave

Profondeur	32 à 39 mètres
Niveau PADI	Open Water
Difficulté	<input type="checkbox"/> <input type="checkbox"/> <input type="checkbox"/> <input type="checkbox"/> <input type="checkbox"/>
Type	Epave de bateau
Note	2/5
A propos de cette plongée	Renfloué une première fois en 1896, le Michel C coule rapidement lors d'une deuxième collision en 1900. Située à environ 100 mètres du Ville de Grasse, l'épave est disloquée sur les rochers, mais l'intérieur de la proue est accessible et il est possible d'admirer les treuils, ancres et machineries. Habité par une famille de mérous, des murènes et autres congères, le bateau est victime de courants parfois forts et les fonds tombent vite.

Atout	Faiblesse
Sobre	Ne localise pas les lieux

1.3. Spotmydive

<https://www.spotmydive.com/> (site collaboratif)

Menu « carte interactive » :

The screenshot shows the Spotmydive website interface. At the top, there are navigation links: Réservez, Croisières, Destinations, Carte interactive, and Magazine. Below the navigation, there is a search bar with 'France' selected. Underneath, there are filters for 'Types de site de plongée' (TOUS LES TYPES, GROTTES, EPAVES) and 'Poissons' (with icons for various fish). A search bar is also present. Below the filters, there are two underwater photos: 'Lion de Mer' and 'Le Dramont'. On the right side, there is an interactive map of Europe with red markers indicating dive sites. The map is labeled with various countries and cities.

Filtre : la destination (offre sur les 5 continents) par pays, Type de site de plongée, poissons observables (baleine, requin, dauphin, raie...)

Remarque : les filtres ne fonctionnent pas très bien

Activité / pratique :

- Nom du site (épave, grotte...)
- Localisation (pays, régions, commune)
- Photographie

- Site de plongée :
 - Type de plongée : épave, grotte
 - Épave / richesse des poissons
 - Faune/flore
 - Difficulté
- Information :
 - pour une épave :
 - Largueur
 - Longueur
 - Hauteurs
 - Nationalité de l'épave
 - Date de la construction
 - Date du naufrage
 - Cause du naufrage
 - Nombre de morts
 - Type de navire
 - Propulsion
 - Tonnage
- Condition de plongée
 - Profondeur
 - Courant
 - Visibilité
- Période

Accueil > France > Provence-Alpes-Côte d'Azur > Hyères

Site de plongée
France

Poissons ○○○○○○
Flore & Coraux ○○○○○○
Difficulté ○○○○○○

1 Avis

Donner son avis

Enregistrer ma plongée

Ajouter Garder

Atout	Faiblesse
Sobre	Les filtres de recherche ne fonctionnent pas bien
Simple de trouver les informations sur un site	Les écritures ne respectent pas les cadres des rubriques

1.4. Blogplongée

Activité / pratique :

- Nom du site
- Note
- Courant
- Niveau
- Poissons
- Visibilité
- Profondeur
- Localisation (pays, régions, cap, récif) sous forme de texte
- Espèces emblématique
- Diversité de la plongée
- Accès
- Distance des cotes / d'un port
- Période
- Faune/flore
- Photographie / vidéo

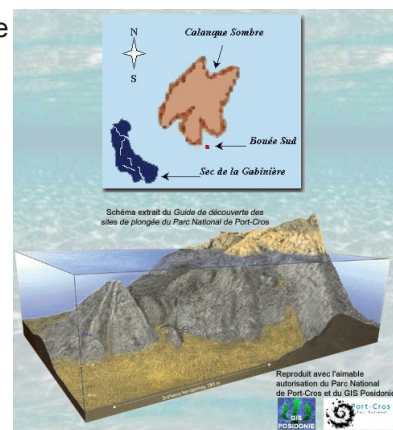


1.5. Scubaspot

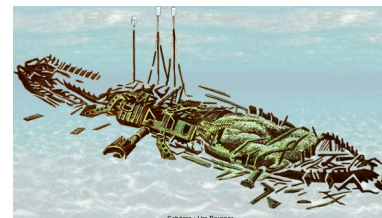
<http://scubaspot.free.fr/> (plongée sous-marine dans le Var, les alentours de Marseille et la Martinique. Scubaspot est un site amateur).

Activité / pratique :

- Nom du site
- Carte de localisation
- Localisation
- Yype de site (épave/roche)
- Profondeur
- Difficulté de la plongée
- Faune/flore
- Intérêt du site
- Description du site



- Lieu de mouillage
- Courant
- Recommandation sur la plongée
- Circulation des bateaux près du site
- Mise à l'eau
- Profondeur
- Description du site
- Histoire de l'épave
- Faune/flore
 - Escapades en fonction de la profondeur sur le site et lors de la descente

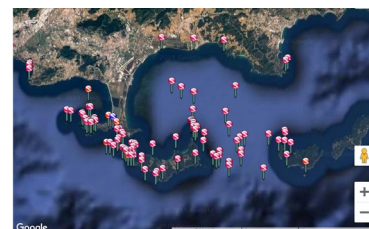


1.6. plongée loisir

<http://www.plongee-loisir.com>

Activité / pratique :

- Nom du site
- Localisation (mer, pays, commune)
- Profondeur
- Difficulté
- Niveau minimum
- Type de plongée
 - Accès
 - Profondeur
 - Site (roche/épaves)
 - Environnement
 - Type (autonomie)
 - Faune/Flore
- Matériel recommandé



Sites de plongée avec des plongées remplies depuis Glens (31 sites):

Nom	Profondeur	Note	Difficulté
0	2m - 6m	★★★★★	★★★★★
ADD Le Donator	20m - 52m	★★★★★	★★★★★
Arise aux bûes	8m - 39m	★★★★★	★★★★★
La Resquitate	6m - 23m	★★★★★	★★★★★
Niel	2m - 6m	★★★★★	★★★★★
La Roche Jaune	22m - 38m	★★★★★	★★★★★
La roche des Medes	5m - 22m	★★★★★	★★★★★
Ribaud	7m - 29m	★★★★★	★★★★★
3 postes	15m - 26m	★★★★★	★★★★★
calanques du four à chaux	2m - 12m	★★★★★	★★★★★
Escampartou	6m - 33m	★★★★★	★★★★★
L'Almanare	5m - 30m	★★★★★	★★★★★
la roche des chevaliers	2m - 8m	★★★★★	★★★★★
La Pointe Escampartou	5m - 35m	★★★★★	★★★★★
Les Écailles de Nidan	0m - 15m	★★★★★	★★★★★
Ribaud (grande eau)	30m - 40m	★★★★★	★★★★★
calanques du four à chaux	Inconnue	★★★★★	★★★★★

1.7. Sentier sous-marin

Activité / pratique :

- Nom parcours
- Photographie
- Lieux
- Départ (nom de la plage, statut du site Natura 2000)
- Balisage
- Nombre de haltes d'observation (des bouées stations, des panneaux immergés, un accompagnateur ou par du matériel Tuba FM)
- Longueur du sentier
- Nombre de parcours
- Profondeur (0 à 10m)
- Période
- Horaire d'ouverture
- Type de public
- Age d'accessibilité
- Équipement (palmes, masque, tuba et combinaison, bouteille)
- Sécurité (conseil)
- Location de matériel
- Accès (centre de plongée, plages, lieu de rendez-vous)

Sources :

<http://www.ssmmed.org/creer-un-sentier-sous-marin/quest-ce-quun-sentier-sous-marin/>

<https://www.capedagde.com/a-faire/le-sentier-sous-marin>

<http://www.ledepartement66.fr/136-le-sentier-sous-marin-entierement-commente-grace-au-tuba-fm.htm>



2. Le Surf

Activité / pratique :

- Accès à la plage (gratuit dans le domaine public)
- Météo (vent et houle, marée) → site www.surf-report.com ou www.surf-prevention.com
- Niveau
- Type de surf (longboard, bodyboard...)
- Type de spot : rocher ou sable
- Type de vague : beach break, point break, reef break, shore break rochers
- Attaque requin
- Réglementation (surtout à la réunion)
- Équipement (réunion) : filets de protection
- Accès : bateau pour se rendre aux vagues
- Photo /vidée

Sources :

<https://www.surfingfrance.com/presse/les-spots-de-surf-en-france.html>

<http://www.theriderpost.com>

<https://www.surf-prevention.com>

3. Activités nordiques et hivernales :

Les "activités nordiques" regroupent tous les loisirs de neige non motorisés autres que le ski alpin.

Activité / pratique :

	Ski de fond	Biathlon	Traîneau à chien	Ski d'orientation	Raquettes	Snowkite
Localisation	Site de pratique					
Accès	Parking et piste	Parking et piste	Parking et marche d'approche	Parking et piste	Parking et piste	Parking et marche d'approche
Entretien/ signalétique (souvent saisonnière)	Damée / balisée (saisonnier),	Damée / balisée (saisonnier), pas de tir, manche à aire, éléments du pas de tire	Piste, Balisage lieu de repos des chiens	Damée / tracées par les machines ,balises et balisage (saisonnier)	Damée / balisée (saisonnier)	
Type de terrain	Piste de ski de fond	Piste de ski de fond	Piste ou sur des zone de poudreuses	Piste de ski de fond	pleine nature ou sur une paisible boucle	du terrain plat, ou plat montant
Météo	Enneigement	Enneigement, vent	Enneigement	Enneigement	Enneigement	Vent, Enneigement
Description	Longueur, nombre de boucles, temps moyen, dénivelé positif et négatif, type de piste (damé ou rail)	Longueur, temps moyen, dénivelé positif et négatif, type de piste, équipement du pat de tire	Longueur, temps moyen, nombre de boucle dénivelé positif et négatif	Longueur, temps moyen	Longueur, temps moyen, nombre de boucles, dénivelé positif et négatif	
Matériel	Ski de fond, battons, habit d'hiver, lunettes de soleil, crème solaire	Ski de fond, battons, carabine, habit d'hiver, lunettes de soleil et de tire, crème solaire	Traîneau, attelage, habit d'hiver, lunettes de soleil, crème solaire, soins pour les chiens	Ski de fond, battons, habit d'hiver, carte, boussole, lunettes de soleil, crème solaire	Raquette, battons, habit d'hiver, lunettes de soleil, crème solaire	Snow, boots, fixes, habit d'hiver, bonnet/casque, voile (4m2 et 6m2), harnais d'escalade,
Recommandation / sécurité						Vent pas sup à 30km/h,a plusieurs
Représentation	Photo / vidéo	Photo / vidéo	Photo / vidéo	Photo / vidéo	Photo / vidéo	Photo / vidéo
Sources :	Ski-nordique.net https://www.nordicfrance.fr http://www.ffs.fr www.montagnes-du-jura.fr/	https://www.nordicfrance.fr http://www.ffs.fr	https://www.nordicfrance.fr www.montagnes-du-jura.fr/	https://www.nordicfrance.fr http://www.ffs.fr www.sancy.com	https://www.nordicfrance.fr https://www.ubaye.com www.montagnes-du-jura.fr/	FFVL https://www.nordicfrance.fr

4. Éléments de synthèse

4.1. Recherche d'un lieu de pratique:

4.1.1 Filtres textuels ou à choix multiples

- Recherche par localisation,

Région (zone géographique)	Nom du site	Type de pratique	Niveau
----------------------------	-------------	------------------	--------

4.1.2 Sur la carte

Parmi cet échantillon, peu de sites possèdent une interface cartographique pour rechercher un lieu de pratique. Le service de recherche par carte n'est pas toujours optimal. De manière générale, il faut cliquer sur le pop-up pour afficher le détail du site.

4.2. Éléments de description d'un lieu de pratique:

Pongée	Sentier sous marin	surf	Activités nordique (éléments communs)
Entête :			
<ul style="list-style-type: none"> Titre : nom du site : <ul style="list-style-type: none"> Localisation Difficulté Profondeur Photographies 	<ul style="list-style-type: none"> Nom parcours Photographie Lieux Départ (nom de la plage, statut du site Natura 2000) Balisage 	<ul style="list-style-type: none"> Nom du site Localisation Photographies 	<ul style="list-style-type: none"> Nom du site Localisation Photographies
Activité / pratique			
<ul style="list-style-type: none"> Niveau PADI Condition : <ul style="list-style-type: none"> Profondeur Courant Visibilité Difficultés Information : <ul style="list-style-type: none"> Type : épave de bateau, tombant, roche, sec, grotte Période Faune/Flore Décente Cas épave : histoire matériel Réglementation 	<ul style="list-style-type: none"> Longueur du sentier Nombre de parcours Profondeur (0 à 10m) Période Horaire d'ouverture Type de public Age d'accessibilité Matériel (palmes, masque, tuba et combinaison, bouteille) Sécurité (conseil) Location de matériel 	<ul style="list-style-type: none"> Météo (vent et houle, marée) Niveau Type de surf Type de spot type de vague Réglementation Attaque de requin Équipement (réunion) : filets de protection 	<ul style="list-style-type: none"> Type de terrain Météo : enneigement et vent Description : <ul style="list-style-type: none"> Longueur temps type de piste Matériel Recommandation / sécurité
Accès (texte rédigé et/ou carte) :			
<ul style="list-style-type: none"> Accès (bateau ou non) Distance des cotes / d'un port lieu de mouillage 	<ul style="list-style-type: none"> Accès (centre de plongée, plages, lieu de rendez-vous) 	<ul style="list-style-type: none"> Accès plage Accès : bateau pour se rendre aux vagues 	<ul style="list-style-type: none"> Parking Piste / marche d'approche
Schéma de représentation :			
<ul style="list-style-type: none"> Photographie / vidéo croquis des épaves ou rocher 	<ul style="list-style-type: none"> Photographies Schéma avec emplacement des balises 	<ul style="list-style-type: none"> Photographies 	<ul style="list-style-type: none"> Photographies/ vidéo Plan du site