



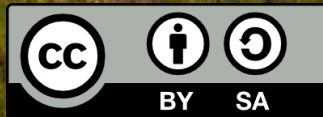
Écosystème Geotrek

Camille Monchicourt (Parc national des Ecrins) & Amandine Sahl (Parc national des Cévennes)

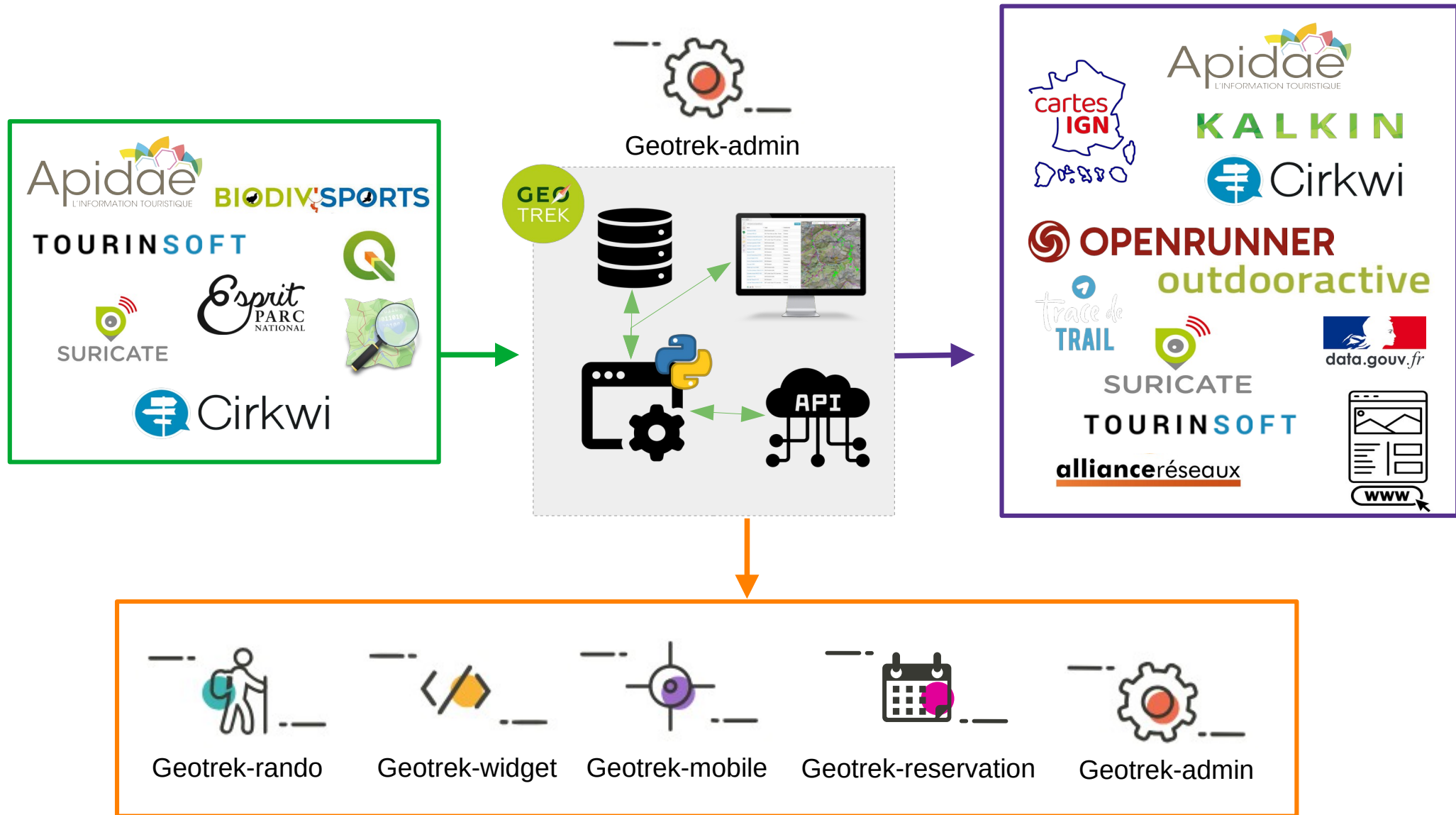
RENCONTRES NATIONALES GEOTREK



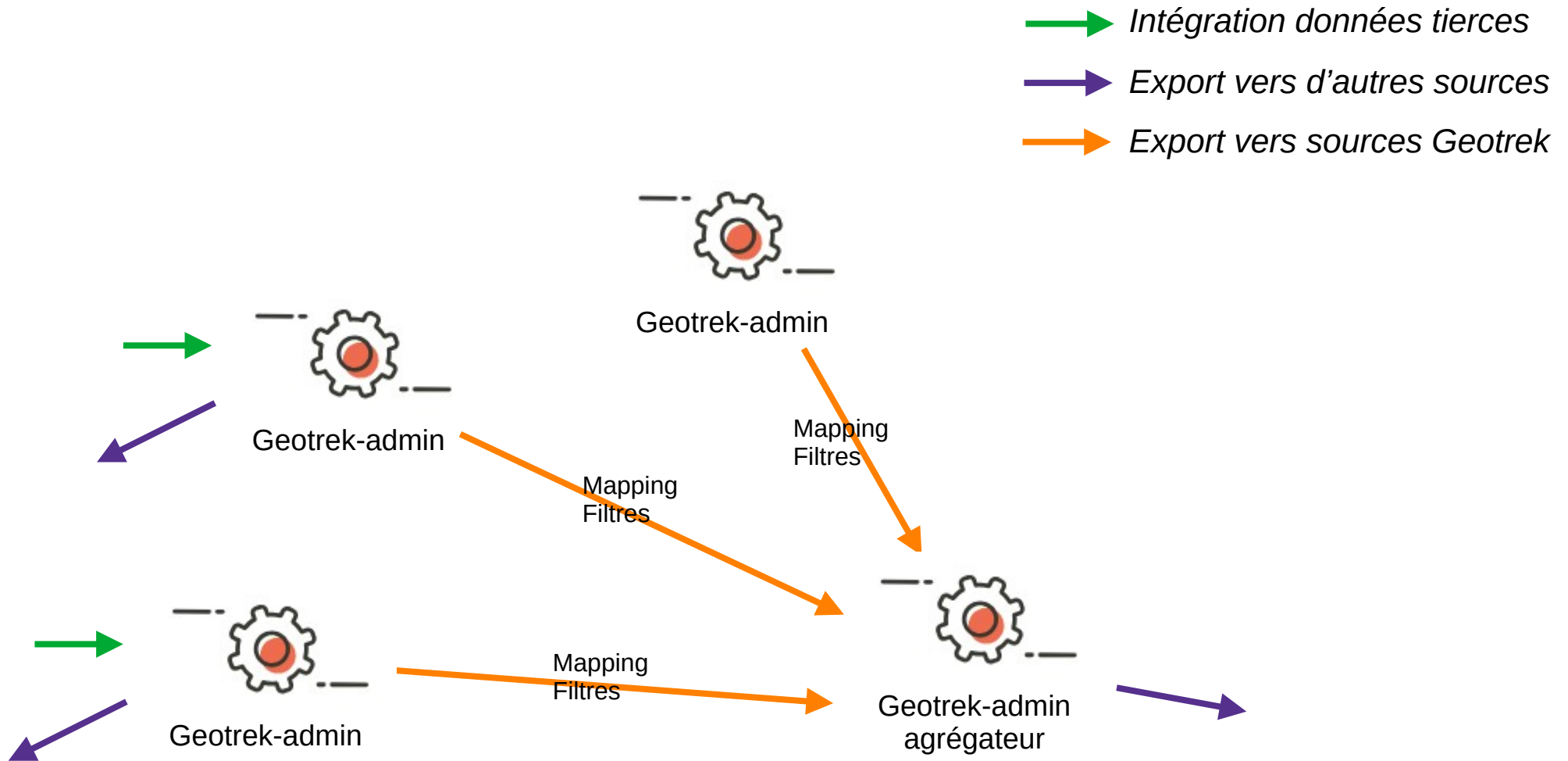
Millau / 4-5 juin 2026



Écosystème Geotrek



Geotrek-agrégateur



Intégration de données de différents Geotrek-admin dans un Geotrek-admin agrégateur

Principe de diffusion

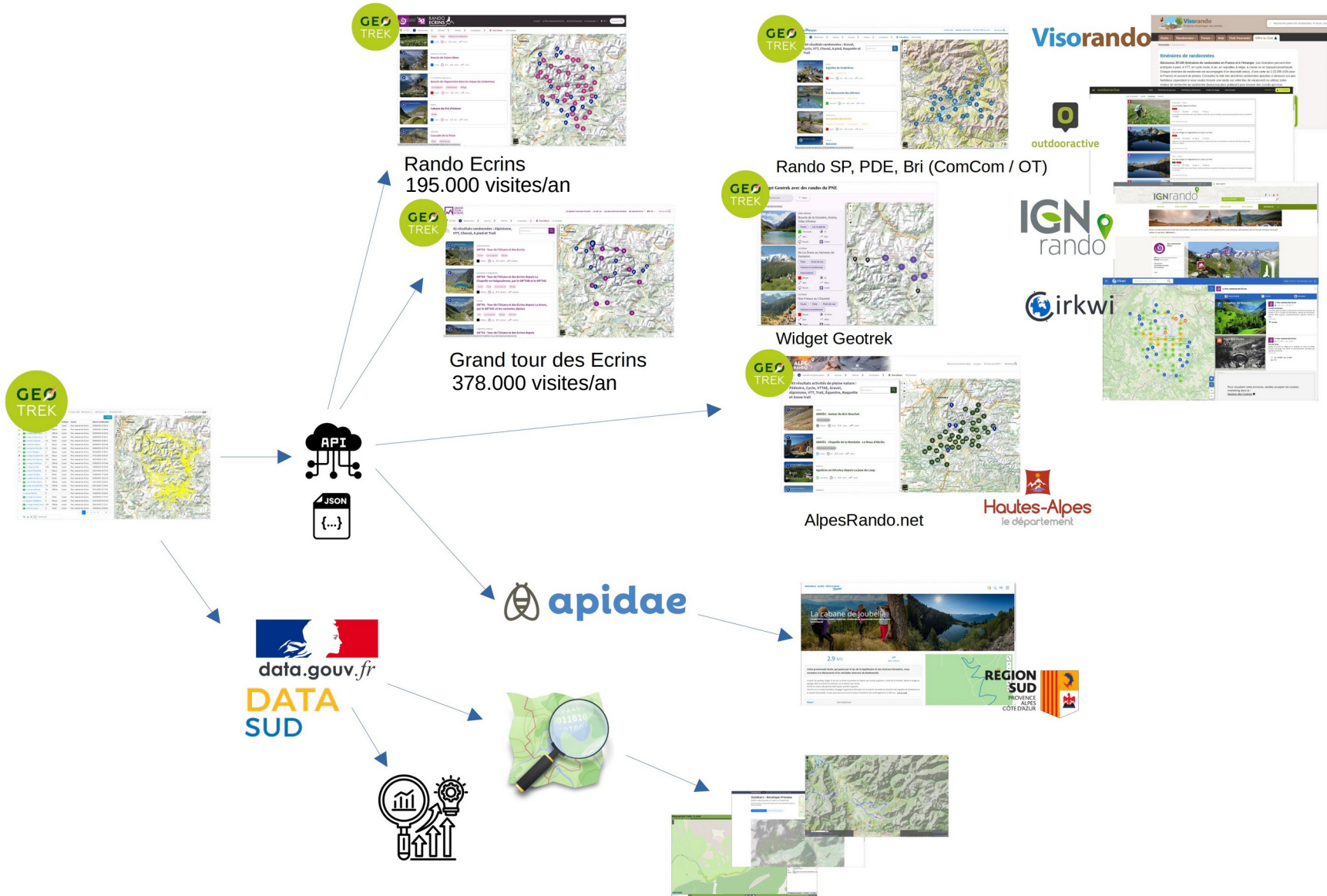
Il y a de nombreuses informations et traces d'itinéraires de nos territoires, sur différentes plateformes collaboratives, privées ou d'IA.

Notre objectif est de construire une offre de référence dans Geotrek, de bien la décrire, l'illustrer et y associer les infos et messages que l'on veut transmettre.

Et ensuite de les diffuser sur le maximum de supports (nos outils Geotrek, mais aussi IGN, Visorando, Cirkwi, Outdooractive, opendata...) pour en maximiser la diffusion, plutôt que des contenus non maîtrisés et parfois problématiques sur ces mêmes itinéraires.

S'ajoute à cela, les principes, obligation et opportunités que représente l'opendata.

Un exemple de diffusion



Geotrek et Openrunner - Nouvelle passerelle



11:09

Retour

parc_des_echans_off
1 Abonné 0 Abonnement

VTT Randonnée Trail

Partager Suivi

Derniers parcours créés [Voir tous](#)

Travers des lacs par...
Dist. 7,28 km Déniv. + 574 m

Tour Gourmand
Dist. 39,52 km Déniv. + 3249 m

Tour en...
Dist. 5,28 km Déniv. + 574 m

11:09

Official Moyenne

Tour Gourmand

Les Deux Alpes

Distance 39,52 km Dénivelé positif 3249 m Durée estim. 22h 16min

Randonnée 0.0 - 0 avis Boucle

Mot de l'auteur

Pour la saison estivale 2025, le refuge de la Lavey sera fermé une partie de l'été : il sera gardé uniquement durant les week-end du 29 mai au 29 j...

parc_des_echans_off

Suivre ce parcours

11:11

mapbox

Panorama depuis le Plat de la Selle

Chemin et sentiers

0 m 0% 1176 m 0 m

2700 m 1900 m 1100 m

0 m 15 km 30 km

94% 4% 2% 0%

11:10

Tour Gourmand

mapbox

Pentes

< 5% < 7% < 10% < 15% > 15%

Types de voies

- 94% (37 km) Chemins et sentiers
- 4% (1,7 km) Non défini ou non répertorié
- 2% (753 m) Routes et surfaces goudronnées
- 0% (82 m) Pistes forestières, agricoles, DFCI

Geotrek et Cartes IGN - Nouvelle passerelle

IGNrando' s'arrête mais l'aventure continue !

Fermeture du site de téléchargement des données IGNrando – Jeudi 28 novembre 2026

Le site **IGNrando.fr** a **définitivement fermé** ses portes jeudi 20 novembre 2025. Comme annoncé, le site mesdonnees.ignrando.fr, dédié au téléchargement de vos données, ne sera plus accessible à **compter du 28 mai 2026**.

Si ce n'est pas encore fait, nous vous invitons à vous y connecter dès maintenant afin de récupérer vos données. Passée cette date, elles ne seront plus disponibles. Consultez notre **FAQ** ci-dessous pour connaître les modalités de transfert, de récupération de vos informations.

Nous vous remercions chaleureusement d'avoir contribué à faire d'IGNrando' un espace unique de partage autour des activités de plein air.

L'offre numérique de l'IGN à destination du grand public poursuit son évolution, avec l'ambition d'accompagner la découverte du territoire auprès d'un public élargi (amateurs d'activités de plein air, de tourisme, de patrimoine, d'écologie...).

L'IGN vous invite à désormais poursuivre l'aventure avec l'**application Cartes IGN**.

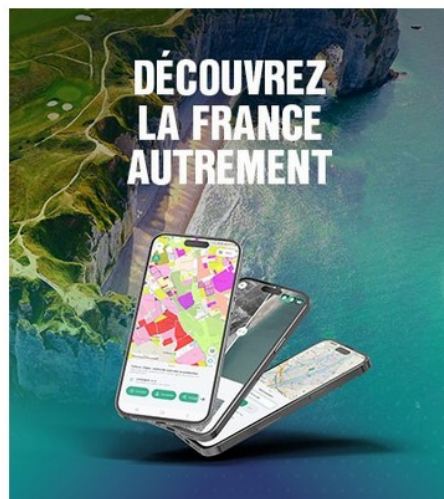
Geotrek et Cartes IGN - AMI IGN fin 2025

Appel à Manifestation d'Intérêt – Partenariat pour l'enrichissement de l'application Cartes IGN

L'IGN lance un appel à manifestation d'intérêt en vue de conclure des partenariats pour enrichir son application mobile Cartes IGN.

Accueil > Agenda > Appel à Manifestation d'Intérêt – Partenariat pour l'enrichissement de l'application Cartes IGN

Cartes IGN, lancée en mai 2024, est une application gratuite qui permet à plus d'un million d'utilisateurs de découvrir le territoire français à travers des cartes, des photos aériennes, des données géographiques mais aussi grâce à des fonctionnalités de création d'itinéraires et d'observation de l'évolution du territoire.



L'appel à manifestation d'intérêt se décline en deux volets :

– **Volet 1 – Mobilité douce et vélo**

Objectif : intégrer un service de calcul d'itinéraire vélo couvrant tout le territoire français, ainsi qu'une couche de données "pistes et aménagements cyclables".

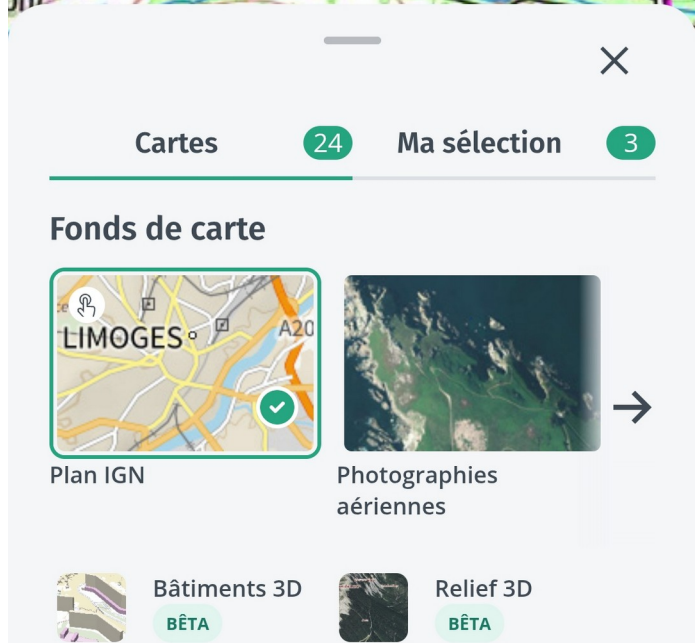
– **Volet 2 – Itinéraires de randonnées**

Objectif : valoriser les pratiques de pleine nature et le tourisme durable via l'intégration de flux de données sur des itinéraires de randonnée de référence.

📅 20 novembre 2025 au 15 janvier 2026

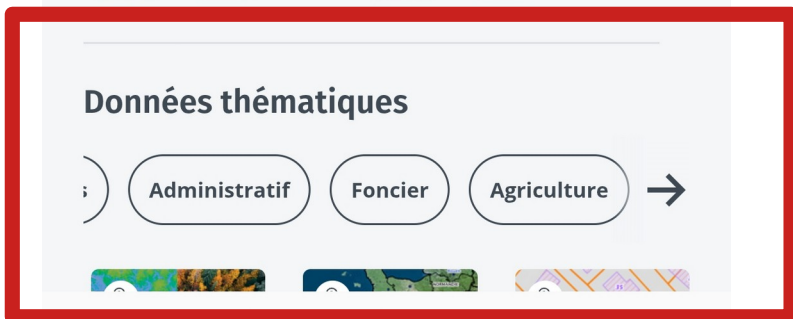


Geotrek et Cartes IGN - Objectifs



OBJECTIFS :

Pouvoir proposer une couche des itinéraires de randonnée de référence et leurs informations associées dans l'application Cartes IGN, depuis les différentes instances Geotrek.



Geotrek et Cartes IGN - Agrégation

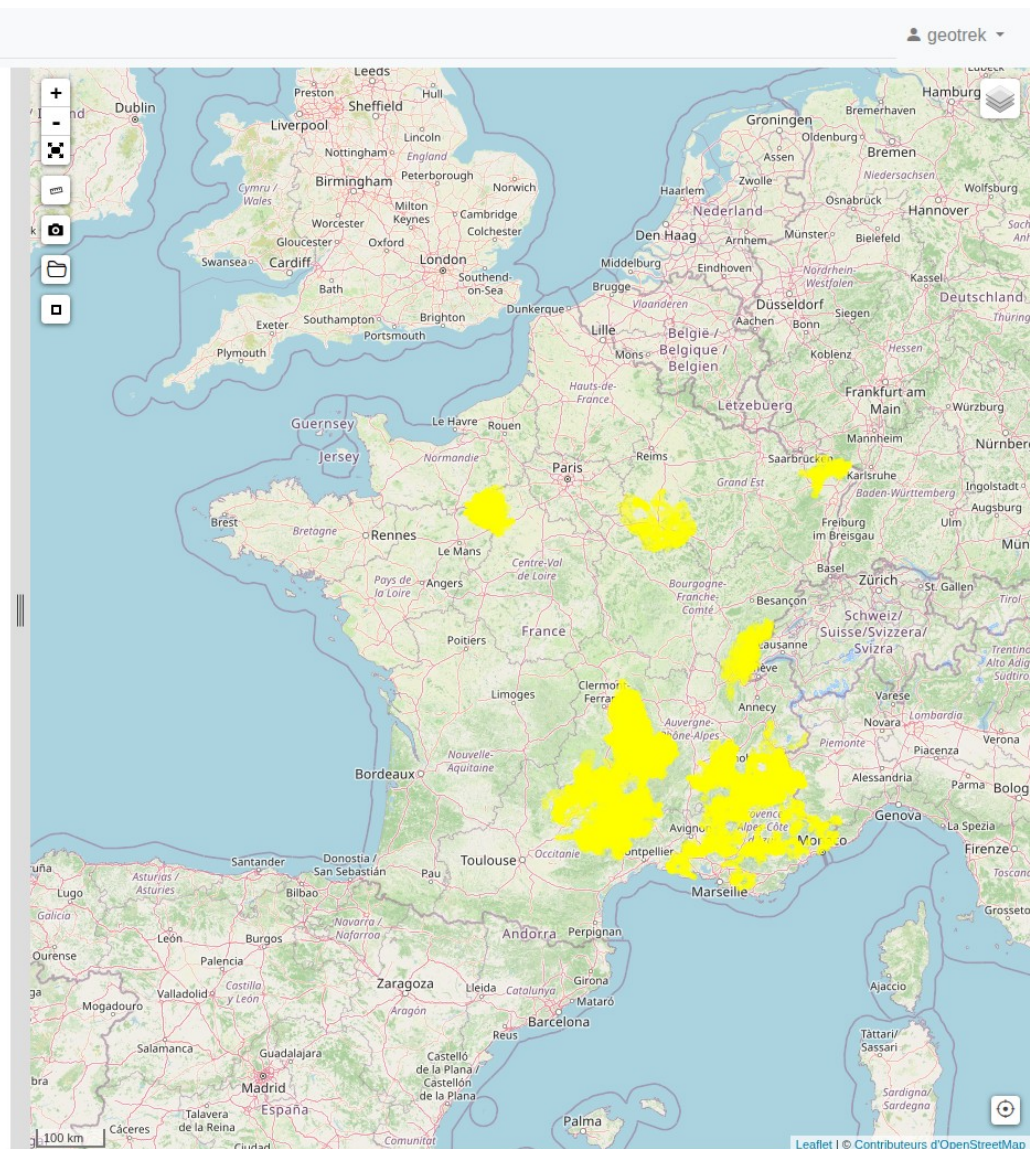
Liste 6097 - Geotrek-admin - Le pic de R... - Le Saut du ...

Itinéraires + Ajouter Actions Filtre

Nom	Durée	Difficulté	Départ	Miniature
10. Des coteaux du champa...	3	Facile	Soulaïnes-Dhuys	
11. Les portes de la Forêt d'...	3.5	Très facile	Vendeuvre-sur-Barse	
12. Les pans de bois et le L...	1	Très facile	Dienville	
13. Napoléon et les églises ...	9	Difficile	Chavanges	
14. La Plaine Champenoise	3.5	Très facile	Mailly-le-Camp	
15. Balade en bord de Seine	3	Très facile	Romilly-sur-Seine	
16. De l'Aube à la Barbuise	3.25	Très facile	Arcis-sur-Aube	
17. Canal de la Haute Seine	3	Très facile	Méry-sur-Seine	
18. Les balcons du Parc	3	Très facile	Piney	
19. Circuit des Lacs de la F...	4.5	Très facile	Mesnil-Saint-Père	
1. Les Vallons du Pays d'Othe	3	Difficile	Aix-en-Othe	
20. La Seine de Troyes à la ...	4	Très facile	Bar-sur-Seine	
21. Au pays du fromage de ...	5	Difficile	Chaource	
22. Du Pays d'Othe à la foré...	2.5	Facile	Bouilly	
23. Les Côtes de Troyes en ...	3	Très facile	Saint-André-les-Vergers	
24. Circuit en Forêt d'Othe	3.5	Difficile	Estissac	
2. De Menhirs en Château	3.5	Facile	Nogent-sur-Seine	
3. Vignoble de Champagne ...	4.5	Difficile	Villenauxe-la-Grande	
4. Terre des Grands Hommes	3.5	Difficile	Bayel	
5. Circuit des dolmens et de...	5.5	Difficile	Marcilly-le-Hayer	
6. Pays d'Armance : A la dé...	7	Difficile	Ervy-le-Châtel	
7. Le Circuit du Roi des Vins	5.5	Difficile	Mussy-sur-Seine	
8. Au pays de Renoir	3.5	Facile	Essoyes	
9. Sur la Route des Cisterci...	4	Facile	Bar-sur-Aube	

Rechercher

<< < 1 2 3 4 5 ... 255 > >>



Geotrek et Cartes IGN - Agrégation

20 instances / 100 structures

Parc national des Ecrins

Parc du Luberon

(Chemins des Parcs - SIT PNR Sud)

PNR des Vosges du Nord

PNR Haut-Jura

Département des Hautes-Pyrénées

PNR Livradois-Forez

Département de la Haute-Loire

Syndicat du Pays de Maurienne

Parc national des Cévennes

Aube en Champagne Attractivité

Parc naturel régional du Vercors

Parc national du Mercantour

ComCom de Serre-Ponçon

OT Pays des Ecrins

PNR du Perche

PNR Aubrac

Jura Tourisme & Attractivité

Parc national de la Vanoise

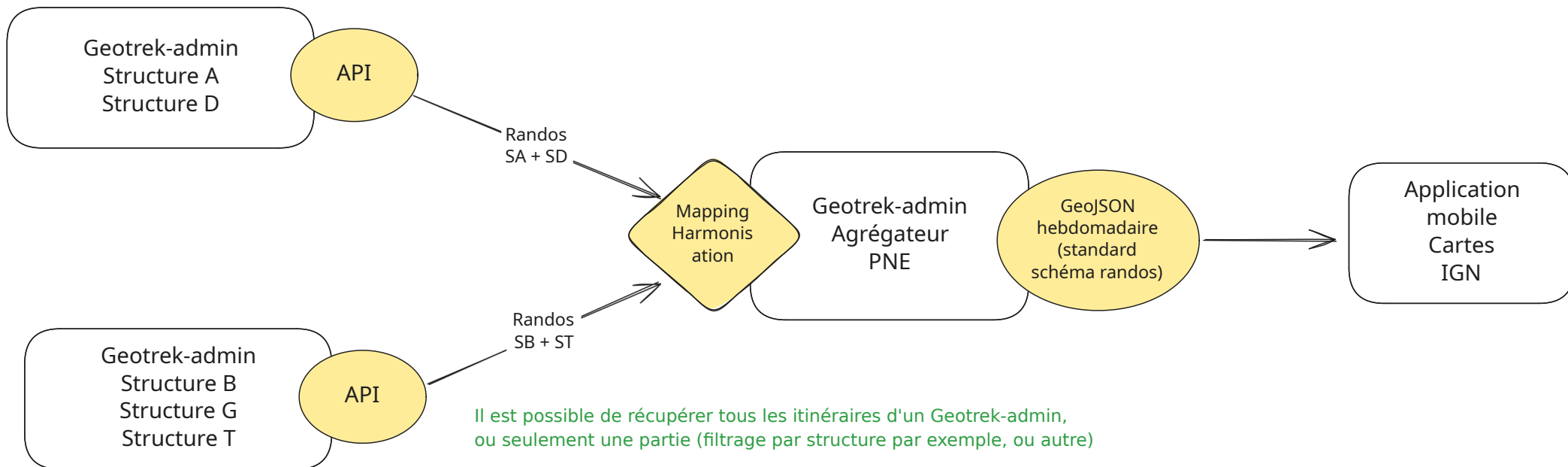
Département du Tarn

Département du Doubs

Sélectionnez l'objet Pratique à changer

<input type="checkbox"/>	ID	NOM	2 ▲	ORDRE
<input type="checkbox"/>	24	Alpinisme		-
<input type="checkbox"/>	16	À VTT		-
<input type="checkbox"/>	28	Canoë		-
<input type="checkbox"/>	22	Cyclo		-
<input type="checkbox"/>	17	Cyclotourisme		-
<input type="checkbox"/>	30	En itinérance		-
<input type="checkbox"/>	7	Équestre		-
<input type="checkbox"/>	8	Gravel		-
<input type="checkbox"/>	29	Handicap		-
<input type="checkbox"/>	18	Itinérance		-
<input type="checkbox"/>	20	Nordique		-
<input type="checkbox"/>	3	Pédestre		-
<input type="checkbox"/>	23	Raquette		-
<input type="checkbox"/>	14	Raquettes		-
<input type="checkbox"/>	15	Route des Savoir Faire à Vélo		-
<input type="checkbox"/>	5	Sentiers de découverte		-
<input type="checkbox"/>	13	Sentiers interprétés		-
<input type="checkbox"/>	26	Snow trail		-
<input type="checkbox"/>	19	Sublimes routes		-

Geotrek et Cartes IGN - Fonctionnement



Geotrek et Cartes IGN - Conditions

Mise à jour chaque semaine automatiquement

L'IGN (ni aucun tiers) ne modifiera pas les contenus fournis

L'IGN s'engage à ne faire aucun autre usage ou diffusion sans autorisation des structures utilisatrices

La source de chacun d'eux sera affichée

L'ensemble des contenus reste l'entière propriété des structures

Chaque structure pourra décider à tout moment de stopper et annuler la diffusion de leurs itinéraires

Les crédits photos seront affichés au niveau de chaque photo

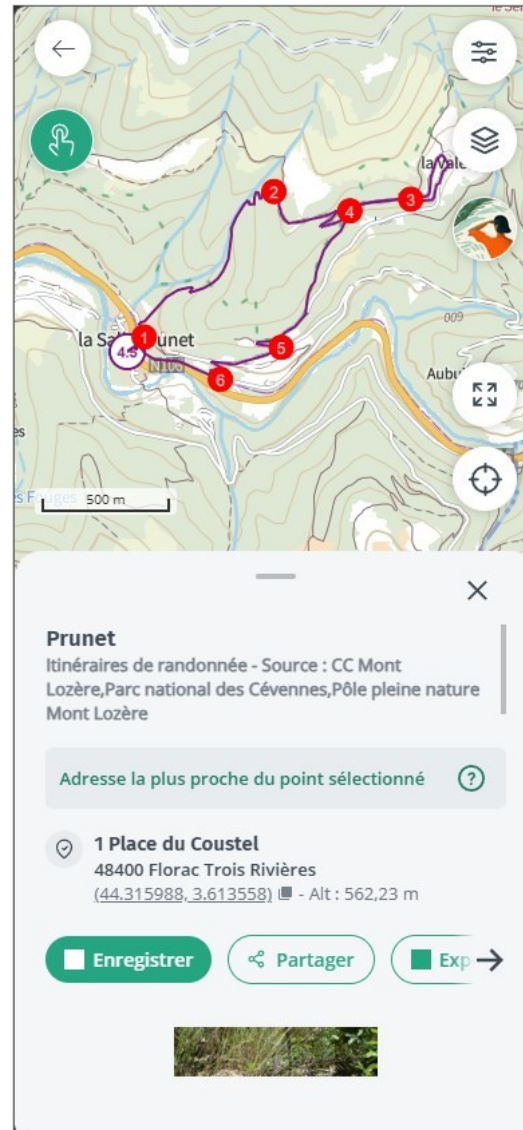
Les itinéraires seront consultables uniquement sur l'appli Cartes IGN. Le fichier GPX sera téléchargeable.

Le PNE harmonisera automatiquement les itinéraires (pratiques, niveaux de difficultés) et les standardisera selon le schéma national d'itinéraires de randonnées

Le PNE se charge de mettre en place et de maintenir l'infrastructure logicielle sans coût pour celles-ci, et les diffuser à l'IGN.

Il se garde néanmoins le droit de stopper ou de transmettre cette infrastructure s'il n'en a plus la capacité technique ou financière, après en avoir informé l'ensemble des structures utilisatrices.

Geotrek et Cartes IGN - Aperçu



Geotrek et Cartes IGN - Participation

Agrégation et diffusion de vos itinéraires Geotrek dans l'appli Cartes IGN

Remplissez ce formulaire pour que vos itinéraires Geotrek soient agrégés par le Parc national des Écrins et diffusés dans l'application mobile Cartes IGN.

Ce formulaire vaut accord de votre structure de la méthode et des conditions décrites sur <https://docs.numerique.gouv.fr/docs/4b5c489a-4bab-419d-a72e-079a406e676d/>.

Les réponses sont liées à votre compte. Un astérisque (*) indique des questions obligatoires.

J'autorise le Parc national des Ecrins à agréger et l'IGN à agréger et diffuser les itinéraires de randonnées Geotrek de ma structure sur l'application Cartes IGN *

Cela comprend les itinéraires de randonnées des différentes pratiques, avec leur tracé, leurs informations et photos.

- Oui
- Non



*Déploiement première
semaine de juillet 2026*

<https://groups.google.com/u/1/g/geotrek-fr/c/rbdK8Cxe3R8>

<https://cloud.ecrins-parcnational.fr/index.php/apps/forms/s/Fdc42jctxYyfqERHGKmgj2A>

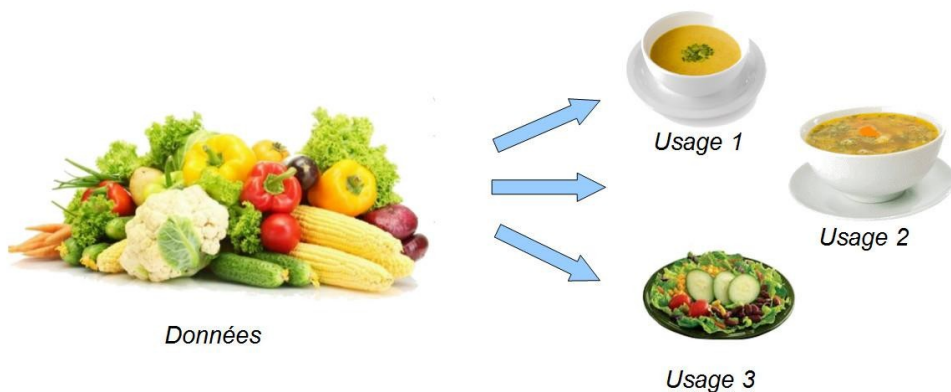
Autres passerelles

En pause ou en discussion :

- Visorando
- Decathlon Outdoor
- UtagawaVTT
- WeTrek
- Autres ?

Saisie – Échange - Valorisation

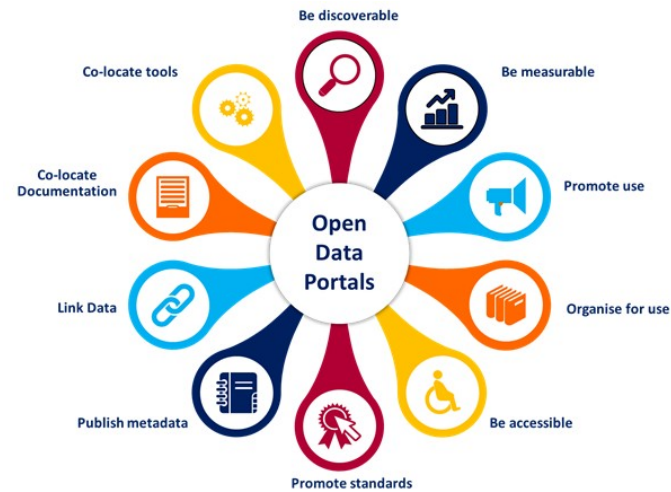
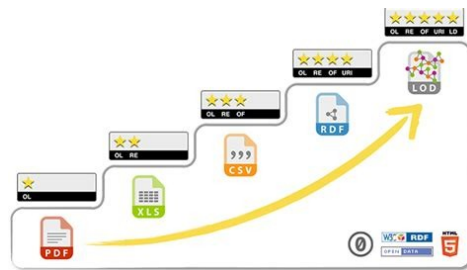
« Une donnée est ouverte (open data) si chacun peut librement y accéder, l'utiliser, la modifier et la redistribuer, quel que soit son but ». opendefinition.org



- Les données ne sont saisies qu'une seule fois
- Leur valorisation est multiple
- Leur usage est encadrée par une licence. (Réutilisation, Modification, Redistribution)



Standardisation des données



F_{indable} A_{ccessible} I_{nteroperable} R_{eusable}

L'open data rend les données accessibles ; la standardisation les rend utilisables.

Standardisation des données

- Après la mise en place de passerelles spécifiques au cas par cas et de diffusion en open data de manière hétérogène :
 - Premier schéma de données d'itinéraires de randos en 2021 pour standardiser
 - Puis divers GT de standardisation + projet européen
 - Puis café Geotrek « Harmonisation des cotations »

Schéma de données de randonnée

- Première version publiée sur schema.gouv.fr en 2021
> https://schema.data.gouv.fr/PnX-SI/schema_randonnee/
- Utilitaire d'export automatique depuis Geotrek-admin
- Parseur Geotrek

2 ateliers organisés avec :

- *Communauté Geotrek*
- *IGNrando'*
- *Apidae*
- *DATAtourisme*
- *Openstreetmap*
- *Visorando*



Schéma de données de randonnée

The screenshot shows the data.gouv.fr interface for the dataset 'Itinéraires de randonnée du Parc national des Cévennes'. The page includes a header with the French Republic logo and 'datagouv' branding, a search bar, and navigation links. The main content area features a description of the dataset, a list of producers, and statistics on views and downloads. A metadata quality indicator shows two issues: 'Fréquence de mise à jour non respectée' and 'Couverture temporelle non renseignée'. At the bottom, there is a section for the principal file 'itineraires-rando-export.json' with a download button.

Attributs

Attributs	Type	Format	Obligatoire
id_local	chaîne de caractères		Oui
producteur	chaîne de caractères		Oui
contact	chaîne de caractères	email	Non
uuid	chaîne de caractères	uuid	Non
url	chaîne de caractères	uri	Non
id_osm	nombre entier		Non
nom_itineraire	chaîne de caractères		Oui
geometry	chaîne de caractères	object	Oui
pratique	chaîne de caractères		Oui
type_itineraire	chaîne de caractères		Non
communes_nom	chaîne de caractères		Non
communes_code	chaîne de caractères		Non
depart	chaîne de caractères		Oui

Plusieurs standards en construction

- OFB & PatriNat - GT standard Espaces Naturels Protégés
- RNF - GT référentiel activités humaines ZPF - standard de zonages réglementaires
- Digitize the Planet - BDD européenne d'espaces protégés et leurs réglementations
- MTE - GT standard d'accessibilité des cheminements en espaces naturels
- PRNTESN et CD - GT standard PDIPR
- Projet européen LiveAlpsNature (standards données Outdoor)



**RÉPUBLIQUE
FRANÇAISE**

*Liberté
Égalité
Fraternité*

CNIG

Conseil national
de l'information
géolocalisée

Harmonisation des cotations

- Le module "Itinéraires" s'appuie essentiellement sur un champs "Niveau de Difficulté", dont les valeurs sont adaptables sur chaque instance Geotrek-admin, mais communes à toutes les pratiques d'itinéraires de rando. Il peut être complété de cotations spécifiques à chaque pratique.
- Avec la mise en place de flux vers des passerelles externes ainsi que des agrégateurs, l'hétérogénéité des niveaux de difficulté (entre outils et entre pratiques) posent des soucis de mises en correspondance et en cohérence.
- Un café Geotrek a été organisé sur le sujet en mars 2026
- Proposition retenue par les participants : 4 niveaux de difficulté / 2 blocs (les faciles et les difficiles) sans niveau intermédiaire/moyens. Basé sur ce que font différentes fédérations, plusieurs plateformes ainsi que pour les pistes de ski :
- Très facile
- Facile
- Difficile
- Très difficile

RENCONTRES NATIONALES

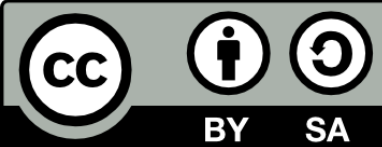


4-5
JUN
2026
MILLAU

Merci pour votre attention !



PROXIMITÉ
ECHANGES
ANIMATION
RESSOURCES
SOLUTIONS
SERVICE PUBLIC



Cette présentation est partagée sous licence ouverte
Creative Commons BY-SA
<https://creativecommons.org/licenses/by-sa/4.0/deed.fr>

Disponible sur
<https://geotrek.ecrins-parcnational.fr>