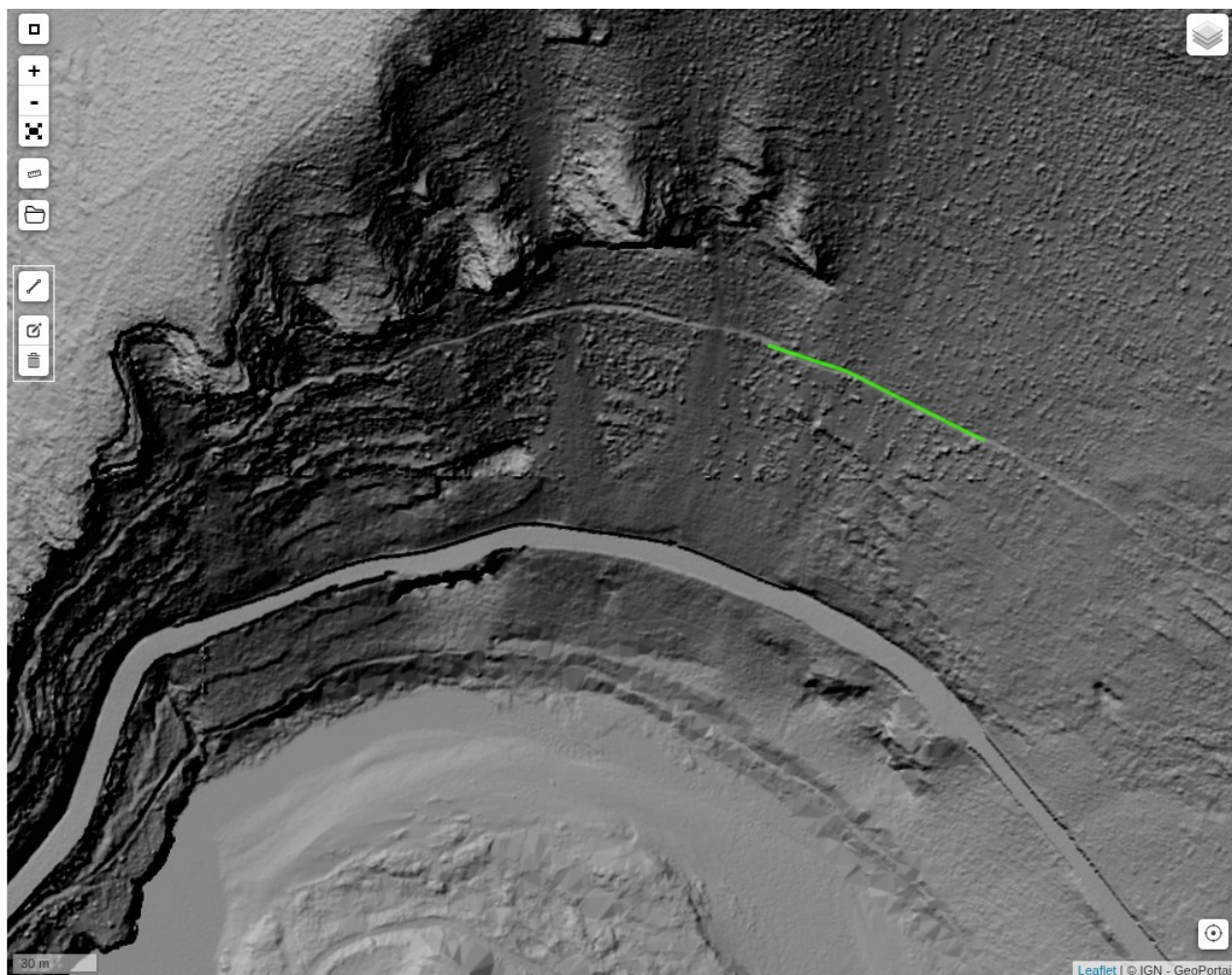


Geotrek-admin – Intégrer le fond carto du LIDAR HD de l'IGN

Amandine Sahl – Parc national des Cévennes



Dans le fichier `config.py` de configuration de Geotrek-admin, ajouter :

```
LEAFLET_CONFIG["TILES"] = [  
# (  
# .. MONFOND 1 ..  
# ),  
(  
    "LIDAR-HD_MNT",  
    "https://data.geopf.fr/wmts?layer=IGNF_LIDAR-  
HD_MNT_ELEVATION.ELEVATIONGRIDCOVERAGE.SHADOW&style=normal&tilematrixset  
=PM&Service=WMTS&Request=GetTile&Version=1.0.0&Format=image/  
png&TILEMATRIX={z}&TILEROW={y}&TILECOL={x}",  
    {  
        "attribution": "&copy; IGN - GeoPortail",  
        "maxNativeZoom": 18,  
        "maxZoom": 22,  
    },  
)  
]
```

Puis appliquer la configuration, en lançant la commande « `sudo service geotrek restart` ».