



Comment faire interagir des Geotrek-Admin et Geotek-Rando entre eux ?



Bastien Potiron

Développeur Geotrek

+33 (0)9 70 33 21 50

bastien.potiron@makina-corpus.com

Amandine Sahl

Administratrice SI

Parc National des Cévennes

Partie 1 : Présentation existant

- **Agréger les données : pourquoi ?**
- **Geotrek-agrégateur : la création d'une réponse au problème**
- **Geotrek-agrégateur : les limites de l'existant**
- **L'intérêt de repenser le sujet pour répondre aux nouveaux enjeux**

Partie 2 : Réflexion autour des interactions entre Geotrek-admin

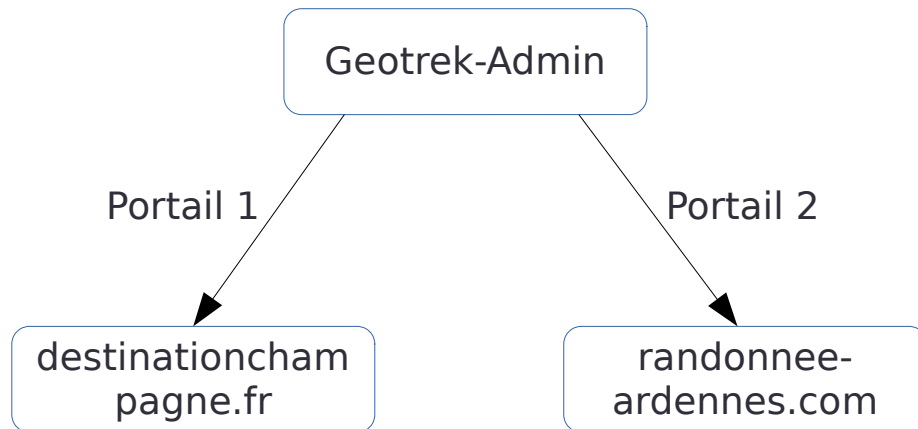
Agréger les données : pourquoi ?

Objectif : Unifier une offre sur un territoire

Relation 1<->N

Plusieurs Geotrek-Rando connectés sur un Geotek-Admin

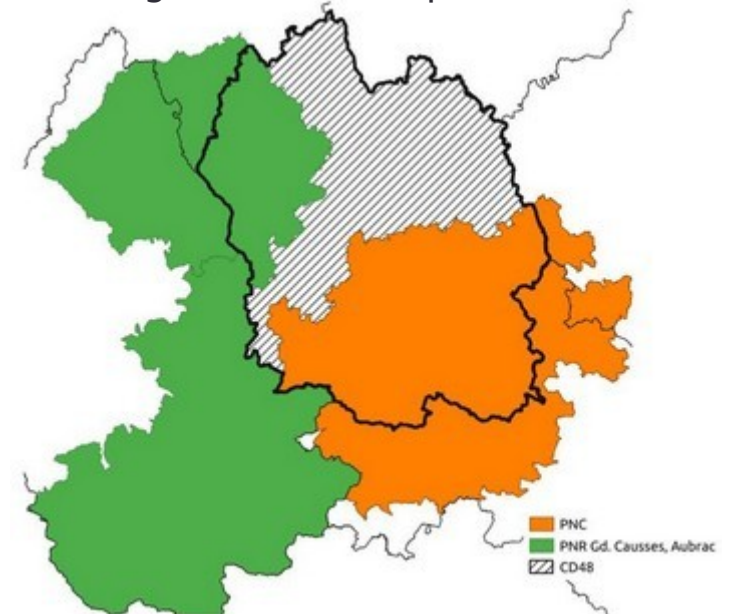
Cas d'usage : Agence Régionale du Tourisme Grand-Est



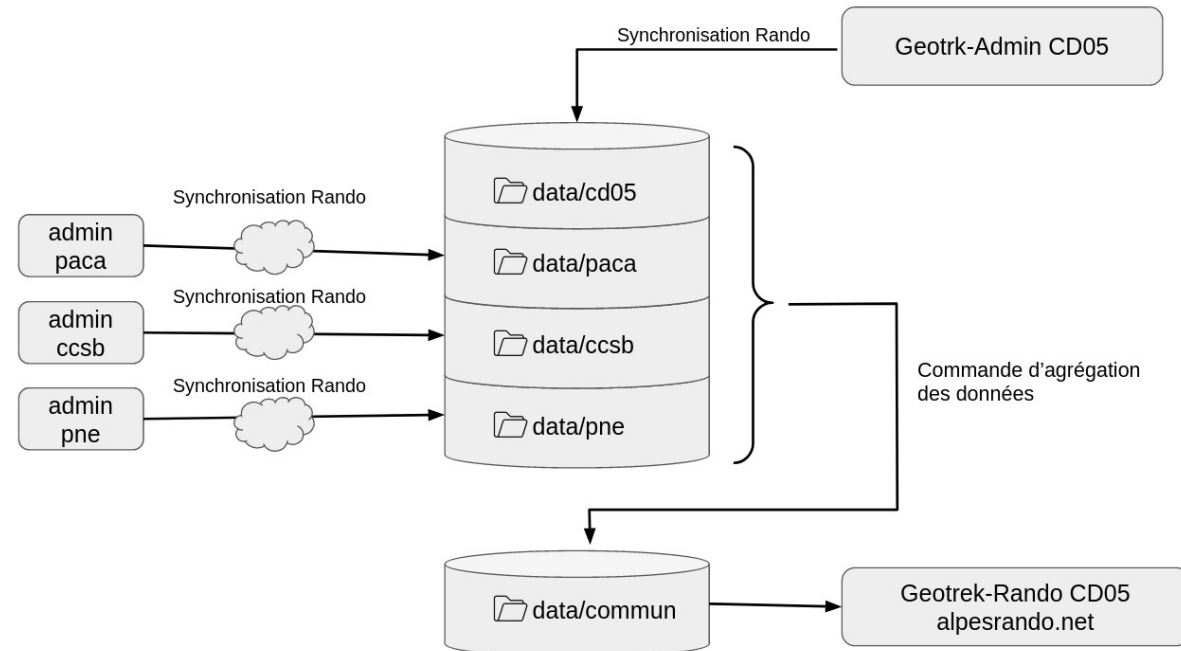
Relation N<->1

Plusieurs Geotrek-Admin fournissent des données pour un Geotrek-Rando

Cas d'usage : Conseil Départemental 48



- Lancée en 2019 à l'initiative du Conseil Départemental 05
- Développement d'un script pour agréger les données de multiples synchronisations de Geotrek-Admin → Geotrek-Rando
- Rédaction d'un fichier de correspondance entre les identifiants des différents objets (pratiques, contenus touristiques, etc.)



- **Non gestion des potentiels doublons**
- **Absence de liaison entre les objets issus d'instances différentes**
- **Modification des données reçues impossible**
- **Obligation de lancer manuellement l'agrégation**
- **Configuration complexe proportionnellement au nombre d'instances agrégées**

La nécessité d'un nouveau système

Repenser la problématique pour mieux répondre aux alertes levées avec la première version

Assurer la compatibilité avec Geotrek-Rando V3 (fonctionnement par API plutôt que par synchronisation)

- Impossible d'utiliser un script pour fusionner les fichiers servis par la plate-forme Geotrek-Rando
- Les données agrégées doivent être servies dynamiquement et en temps réel

Contexte du département de la Lozère

- 3 Geotrek-admin répartis sur le département
- Valorisation des données à l'échelle départementale
- Supervision plus large par le département (PDIPR)

- **Besoin :**

- > Outil de visualisation de l'ensemble des données
- > API (Geotrek-rando v3)
- > Sans doubles saisies
- > Mises à jour régulière des données



Problématiques de l'agrégation

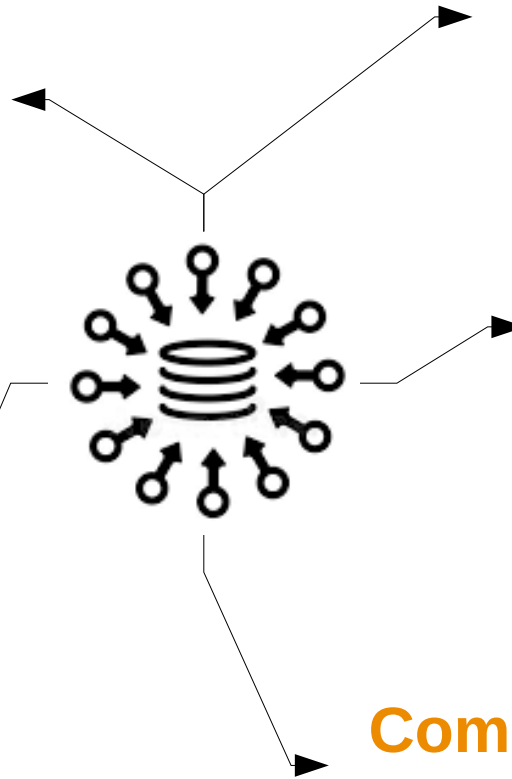
Comment récupérer les données ?

Différences en fonction des langues et modules

- API : *non complet*
- **BD**

Où stocker ?

- Geotrek existant (*avec segmentation*) : *pb récupération des POI*
- **Geotrek dédié**
- Pas de stockage : appel des APIs



Quelles données ?

- Tronçons : *pb topologie, segmentation dynamique*
- **Gestions**
- **Valorisation**

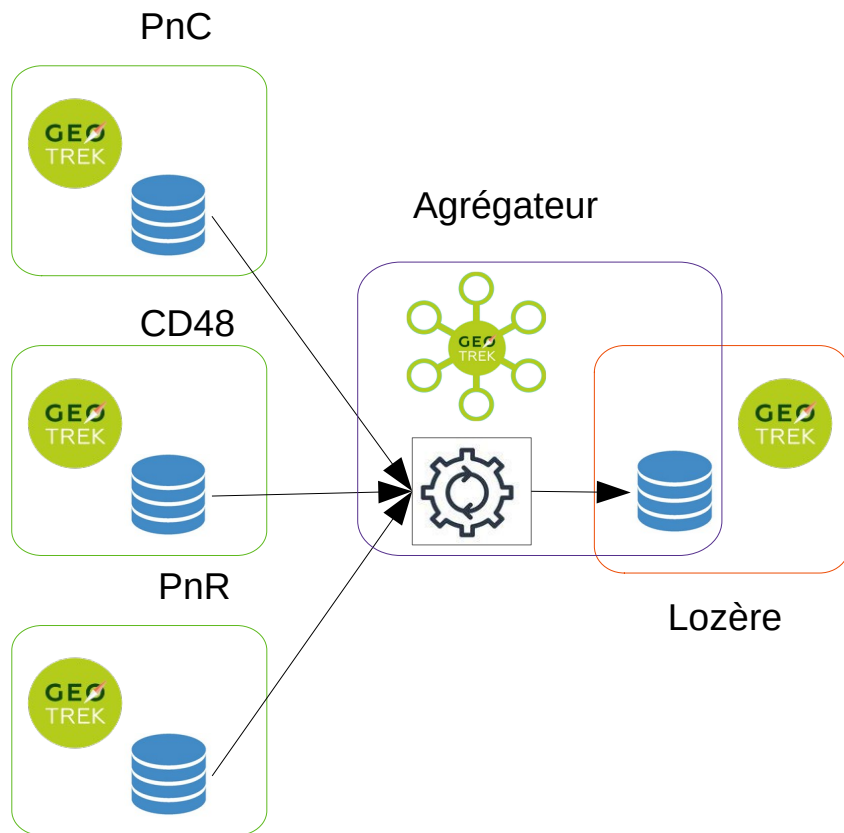
Comment identifier les données ?

- PK de la base source : *pb si agrégation multiple*
- **UUID**

Comment mettre en correspondance ?

- Concerne tous les éléments de l'admin (vocabulaires, liste de structures,)

Geotrek-admin-aggregator (GAG)



- **Création d'un prototype : application dédiée à l'agrégation**
 - > Pas la capacité d'intervenir sur Geotrek
- **Principes**
 - > Geotrek dédiée à l'agrégation
 - > Interrogation directe des bases (FDW)
 - > Exclusion des tronçons
 - > Utilisation des uuids
 - > Tables dédiées dans la base geotrek



\$ click_



GAG : Étapes

1) Préparation des bases

- > Sources : ajout uuid
- > Agrégation : Stockage des infos des sources, mappings, ...

2) Ajout des sources

- > Création des FDW

3) Mappings des « vocabulaires »

- > Correspondance automatique
- > Étape manuelle

4) Import des données

- > Annule et remplace

Geotrek aggregator

Actions

Copy CSV Column visibility

id	table_name	table_alias	label_alias	destination	actions
1000	trekking_practice	Rapport	Rapport	Rapport	Modifier
1000	trekking_practice	VTT	À vélo	À vélo	Modifier
1000	trekking_practice	Chenal	À cheval	À cheval	Modifier
1000	trekking_practice	Pédestre	À pied	À pied	Modifier
1000	trekking_practice	Skî de fond	— Aucune correspondance —	— Aucune correspondance —	Modifier
1000	trekking_practice	Trail	Trail	Trail	Modifier
1000	trekking_practice	Canot	À pied	À pied	Modifier
1000	trekking_practice	Canyoning	À pied	À pied	Modifier
1000	trekking_practice	Carte route	À vélo	À vélo	Modifier
1000	trekking_practice	Rando à pied	À pied	À pied	Modifier

Filter table_name: [trekking_practice] Filter label_alias: [] Filter destination: [] Filter actions: []

Showing 1 to 10 of 21 entries. (Filtered from 188 total entries)

Previous 1 2 3 Next

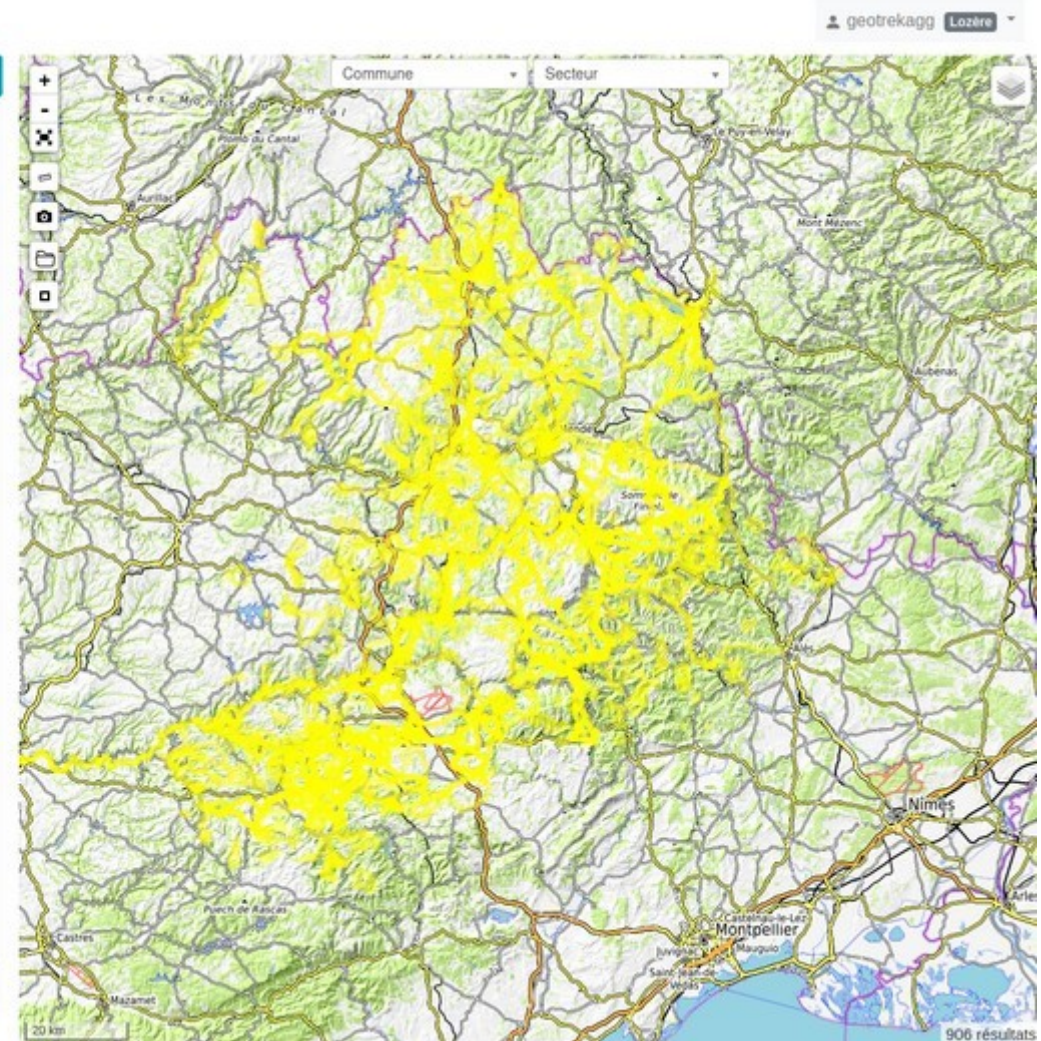
Geotrek-admin

Liste 906

+ Ajouter un itinéraire

Filtre

Nom	Durée	Difficulté	Départ	Miniature
Le Roc Nantais	2.75	Medium	Nant	Aucun(e)
VTT N°7 - Le château...	1.5	Very easy	Latour-sur-Sorgues	Aucun(e)
Comprégnac - Saint-Rom...	3	Easy	Aire des Pyramides	Aucun(e)
Sentier du Suc-d'Armont	3.5	Easy	Parking et départ place d...	Aucun(e)
Le sentier des Cascades	1.5	Very easy	parking devant la salle de...	Aucun(e)
Sur les pas de l'Abbé ...	2.5	Easy	Saint-Paul des Fonts	Aucun(e)
Sentier des Crêtes	1.5	Easy	à Roquecèzière au pied d...	Aucun(e)
Laguiole, le château d...	4.75	Difficult	Place du Foirail	Aucun(e)
Montée jusqu'aux port...	4	Difficult	Camping les Calquières	Aucun(e)
VTT N°18 - La source...	1.25	Very easy	Nant	Aucun(e)
A la découverte du La...	96	Difficult	La Couvertoirade	Aucun(e)
Aubrac au Coeur, du ...	7	Difficult	Maison de l'Aubrac	Aucun(e)
côte 815 - La Rouvière - ...		Medium	Peyreleau	Aucun(e)
Sentier de St-Cyrice à...	6	Difficult	Mairie, Brousse-le-Château	Aucun(e)
Le Rocher du Lion	3	Medium	La Bastide-Pradines	Aucun(e)
Le sentier du garde	2	Easy	Place du Triadou, Chanac	Aucun(e)
cavalerie millau par la gtrmc		Aucun(e)		Aucun(e)
Circuit de St-Jean à S...	3.75	Medium	St-Jean du Bruel	Aucun(e)
La Caxe	3.75	Very difficult	Pont sur le Tarn, les Vignes	Aucun(e)
La Quille, montagne d...	1.5	Easy	De l'Office de Tourisme re...	Aucun(e)
Combradet - Trébas	0	Aucun(e)	Combradet	Aucun(e)



Geotrek-rando

The screenshot displays the Geotrek-rando website interface. At the top, there is a search bar and a language selector set to 'FR'. Below this, a series of filter buttons are visible, including 'A pied', 'Services', 'Thème', 'Commune', 'Secteur', 'Structure', 'Difficulté', 'Durée', 'Longueur', 'Densité positif', 'Type de parcours', and 'Accessibilité'. A 'TOUT EFFACER' button is also present.

The main content area shows '461 résultats trouvés' with a search input field. Three results are visible in a list:

- Aire-de-Côte** (Basarnes): Very easy, 2h30, 7,8km, +243m. Tags: Forêt, Histoire et culture.
- A la découverte de la forêt magique** (Vialas): Very easy, 1h, 2,2km, +36m. Tags: Faune et flore, Forêt.
- A la découverte du Larzac à pied**: Difficult, 4j, 72,2km, +1640m. Tag: Architecture et village.

To the right of the list is a map showing the geographical distribution of these hikes, marked with numbered black circles. Below the map, a detailed view of the 'Aire-de-Côte' hike is shown, featuring a photograph of a bird (likely a sparrow) and a topographic map of the area with a blue trail line. The detailed view includes tabs for 'Présentation', 'Description', and 'Infos pratiques'.

<https://gag-demo-rando.cevennes-parcnational.net>

Conclusion

- Pose la problématique de l'agrégation des données au niveau de Geotrek-admin
- Prototype fonctionnel mais qui a ces limites
- Atelier demain pour élargir la réflexion et passer du prototype au « produit »