



**MAKINA
CORPUS**

Premier pas dans une démarche d'éco-conception

(greenconcept)
éco-conception numérique





GreenConcept

Démarche collective pour que les entreprises numériques maîtrisent les principes de l'éco-conception et développent des produits et services numériques plus respectueux de l'environnement.

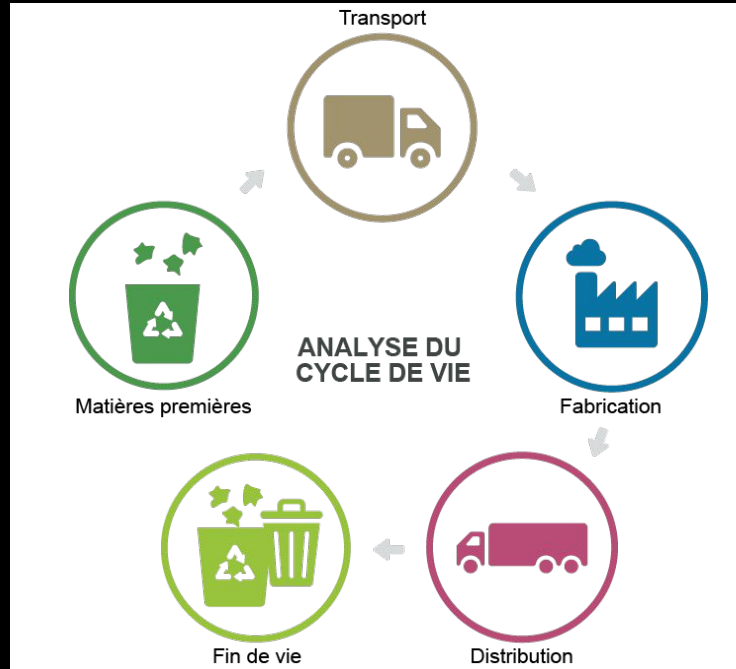
30 sociétés accompagnées par une des 3 entreprises de consultants experts :

Neutreo, CODDE, Act'RMC



Eco-conception

Intégrer les critères environnementaux dès la phase de conception d'un produit ou service afin d'en diminuer les impacts tout au long de son cycle de vie





Makina Corpus et GreenConcept

- Accompagnement réalisé par Frédéric Bordage de GreenIT
- Identifier le projet
- Réaliser une ACV :
 - › identification d'un scénario d'usage
 - › recensement des métriques
- Analyser les impacts, fixer des objectifs, calculer une nouvelle ACV
- Mettre en place les recommandations





Scénario d'usage

- › Créer un itinéraire : Geotrek Admin
- › Rechercher, visualiser un itinéraire : Geotrek Rando
- › Télécharger l'itinéraire, imprimer
- › Télécharger l'application et utiliser Geotrek Mobile pendant la randonnée

Métrieque

- › 150 itinéraires fabriqués
- › 35 000 itinéraires visualisés (préparation)
- › 15 000 itinéraires imprimés
- › 1 000 itinéraires suivis sur smartphone (~3h)

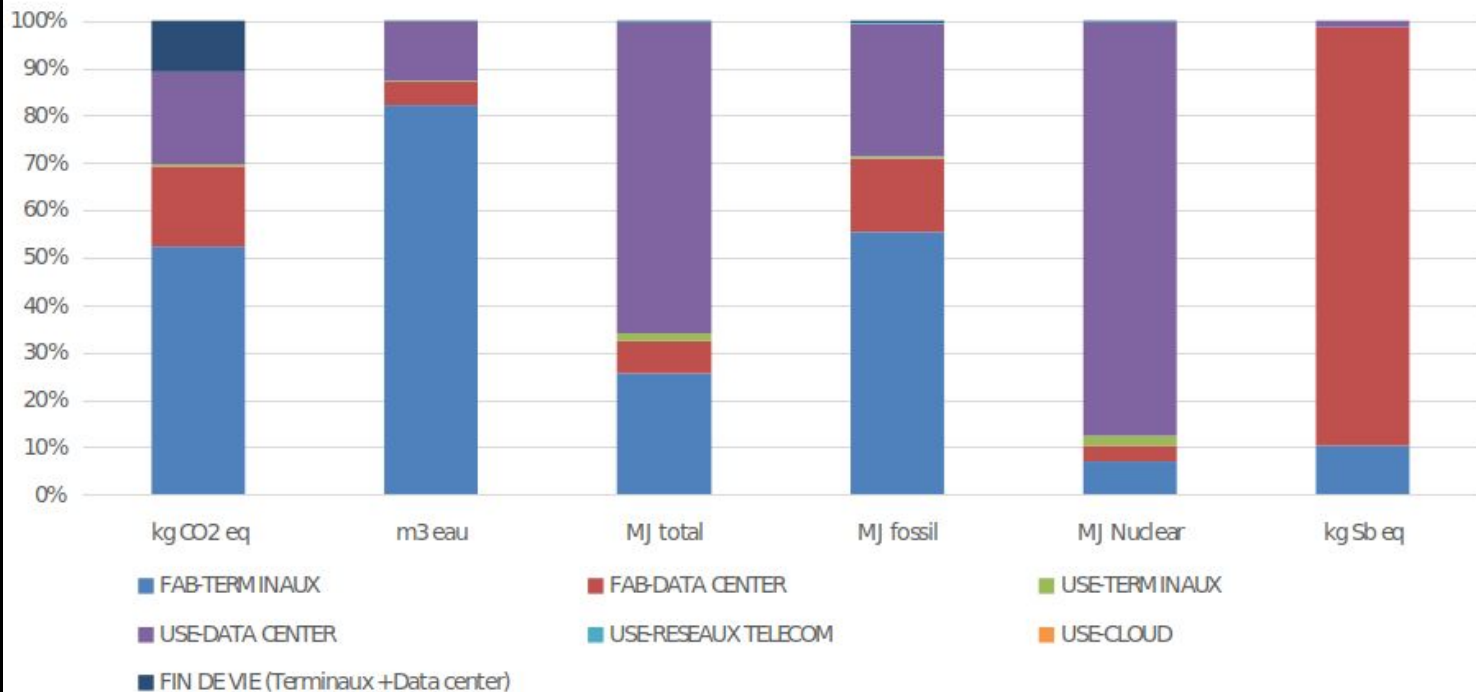




**MAKINA
CORPUS**



Répartition des impacts environnementaux sur le cycle de vie du service numérique





Impacts et recommandations

- À la fabrication des terminaux et du papier
 - › Limiter les impressions
 - › Augmenter le taux d'utilisation des smartphones
- À l'usage des serveurs
 - › Réduire le nombre de serveurs

Travail sur le topoguide

- › Privilégier le smartphone : dissuader d'imprimer
- › Impressions réutilisables (prêt, cartes IGN)
- › Une seule page A4 en noir et blanc, sans photo

