



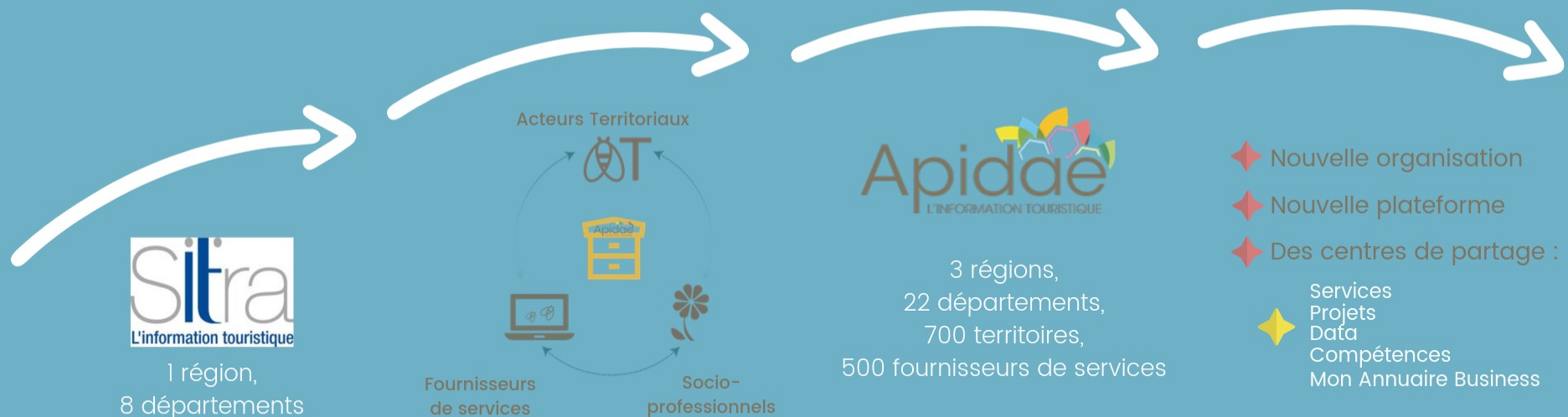
Le réseau Apidae et ses évolutions

Rencontres Geotrek

Présentation du réseau



L'Aventure Apidae



2004

Base de données mutualisée

Stocker des données

2012

Plateforme collaborative

Coopérer entre membres

2015

Extension du réseau

Développer l'écosystème

2020...

Mise en relation des communautés

Faciliter la création de valeur

Les chiffres clés du réseau



Un écosystème riche

1 269 structures membres

3 communautés : acteurs territoriaux, fournisseurs de services et socio-professionnels

21 300 utilisateurs (dont +17% en 12 mois)

3 régions, **22** départements et **23** animateurs



Une information touristique à jour

325 000 fiches publiées

65% des fiches respectent la qualité minimale *

36% des fiches sont mises à jour en moins de 3 mois (et 65% chaque année)



Apidae au coeur de l'organisation des territoires

1 677 projets alimentés par Apidae

Soit **+22%** en 10 mois

3 acteurs territoriaux sur 5 ont au moins un projet qui s'appuie sur les données Apidae

>> Pour en savoir plus, consultez [Tout Apidae en chiffres](http://toutapidae.com) sur le site apidae-tourisme.com

L'ambition d'Apidae

Structurer et simplifier les relations
entre tous les acteurs de l'écosystème touristique
pour **accroître l'économie locale**

#AccélérateurEconomique #CréateurDeLiens #SouverainetéNumérique



La création d'une réseau



Pourquoi créer une structure autonome ?



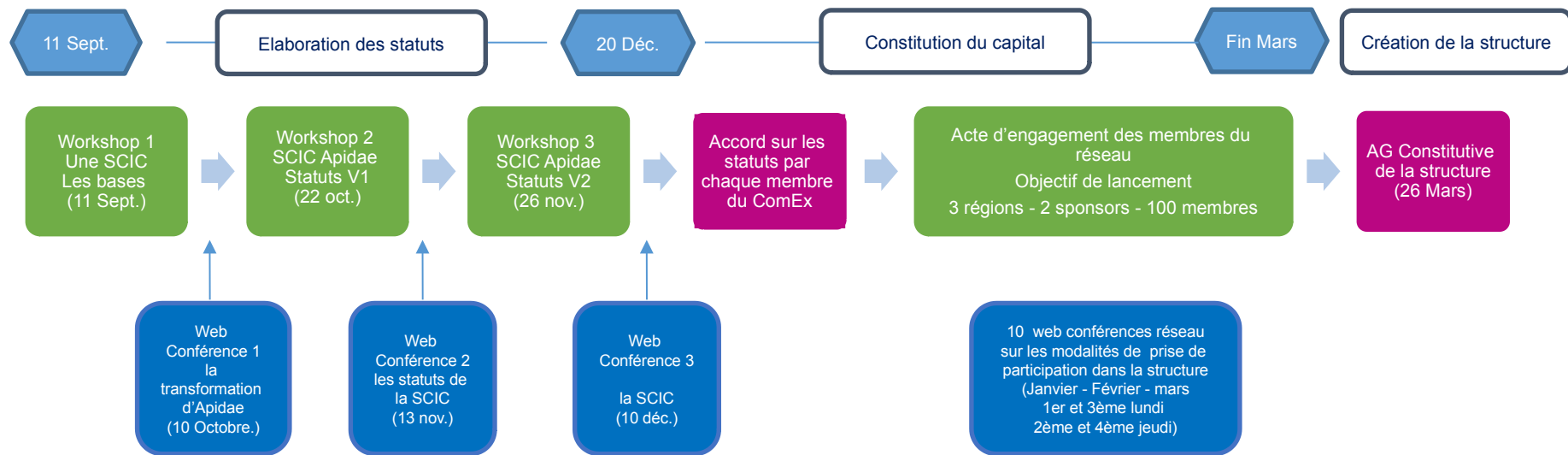
Qu'est ce qu'une SCIC ?

Société	Coopérative	D'Intérêt Collectif
<p>Société inscrite au Registre du Commerce et des Sociétés</p> <p>Soumise aux impératifs de bonne gestion et d'innovation</p>	<p>1 personne ou une structure = 1 ou plusieurs parts sociales = 1 voix en AG</p> <p>les statuts</p>	<p>Permet d'associer toute personne physique ou morale de droit privé ou public autour d'un projet commun</p>



Voir la vidéo [Qu'est-ce qu'une SCIC ?](#)

Elaboration des statuts SCIC - Planning 2019-2020

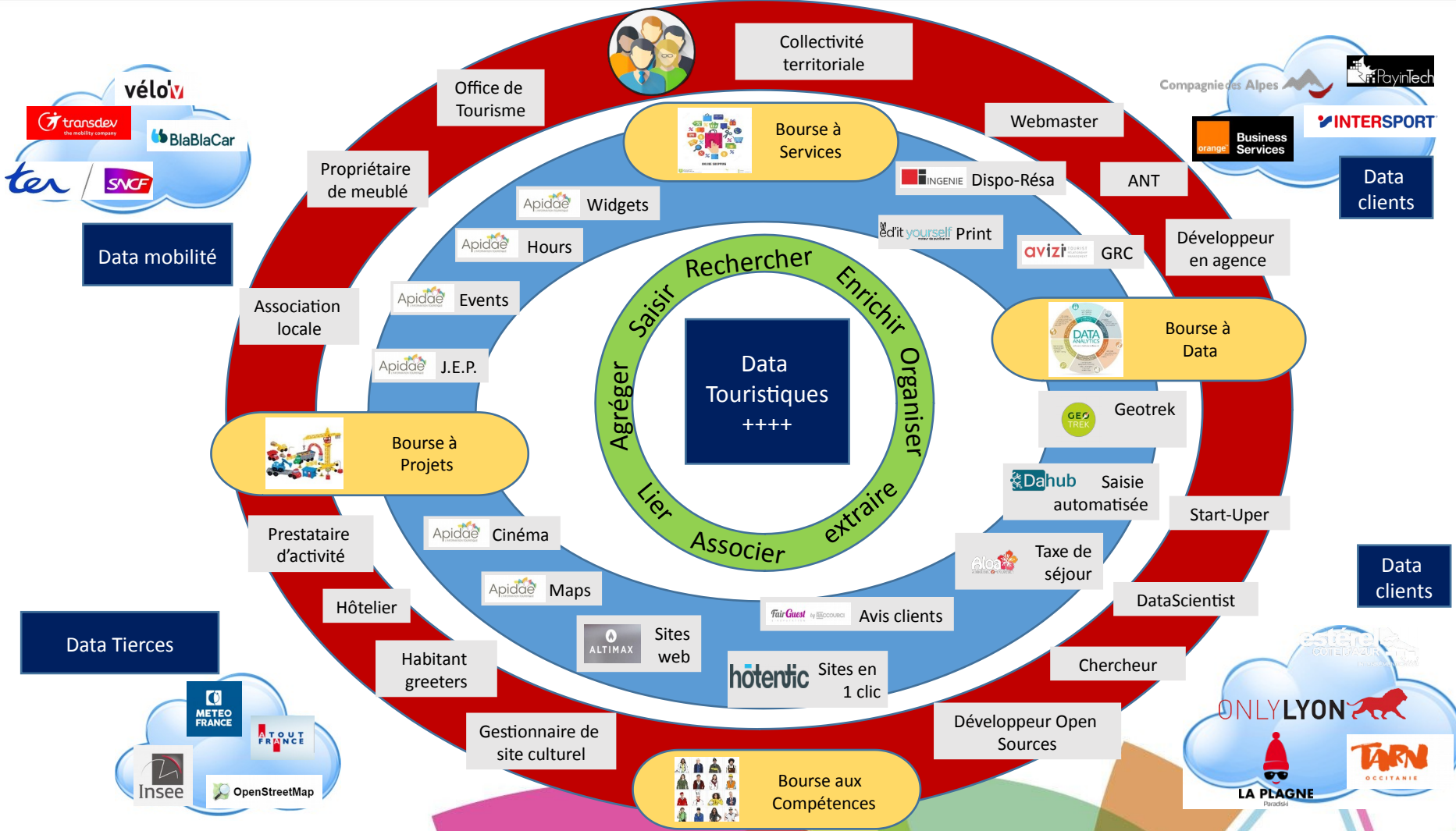


Evolution de la plateforme de travail

Comment allons-nous nous doter d'une plateforme qui nous permettra
de tenir nos promesses ?

Quels impacts et livrables en 2020 ?





Les points clés du projet

- **Les évolutions des services et des fonctionnalités d'Apidae seront progressives**
- **Structuration des relations :**
 - **Implication des partenaires dès la conception**
 - **Accompagnement au changement**
 - **Mise en place des « bourses » (projets, services, data et compétences)**
- **Partie juridique (appel d'offre) en cours**



Restons en contact...

Ressources et outils pour rester informés
et comprendre les orientations du réseau



Les animateurs

Vos premiers contacts dans les territoires

[Trouvez le vôtre !](#)



Les sites



le réseau ?	Vous êtes utilisateur et cherchez des ressources pour utiliser la plateforme ?	Vous êtes développeur et cherchez des ressources pour utiliser la plateforme ?
Organisation du réseau, gouvernance, chiffres clés, communautés, réalisations, actualités...	Documentations actualisées en permanence. Pensez au moteur de recherche !	Documentations pour faire les bons choix techniques : différences API/exports, optimisation du code...
apidae-tourisme.com	aide.apidae-tourisme.com	dev.apidae-tourisme.com

Les réseaux



[@ApidaeTourisme](#)



[@reseauApidae](#)



[@apidae-tourisme](#)

Et aussi dans votre messagerie, la newsletter mens

Les Actualités du réseau

Inscription sur www.apidae-tourisme.com (footer)

Apidae

LES ACTUALITES A BUTINER

