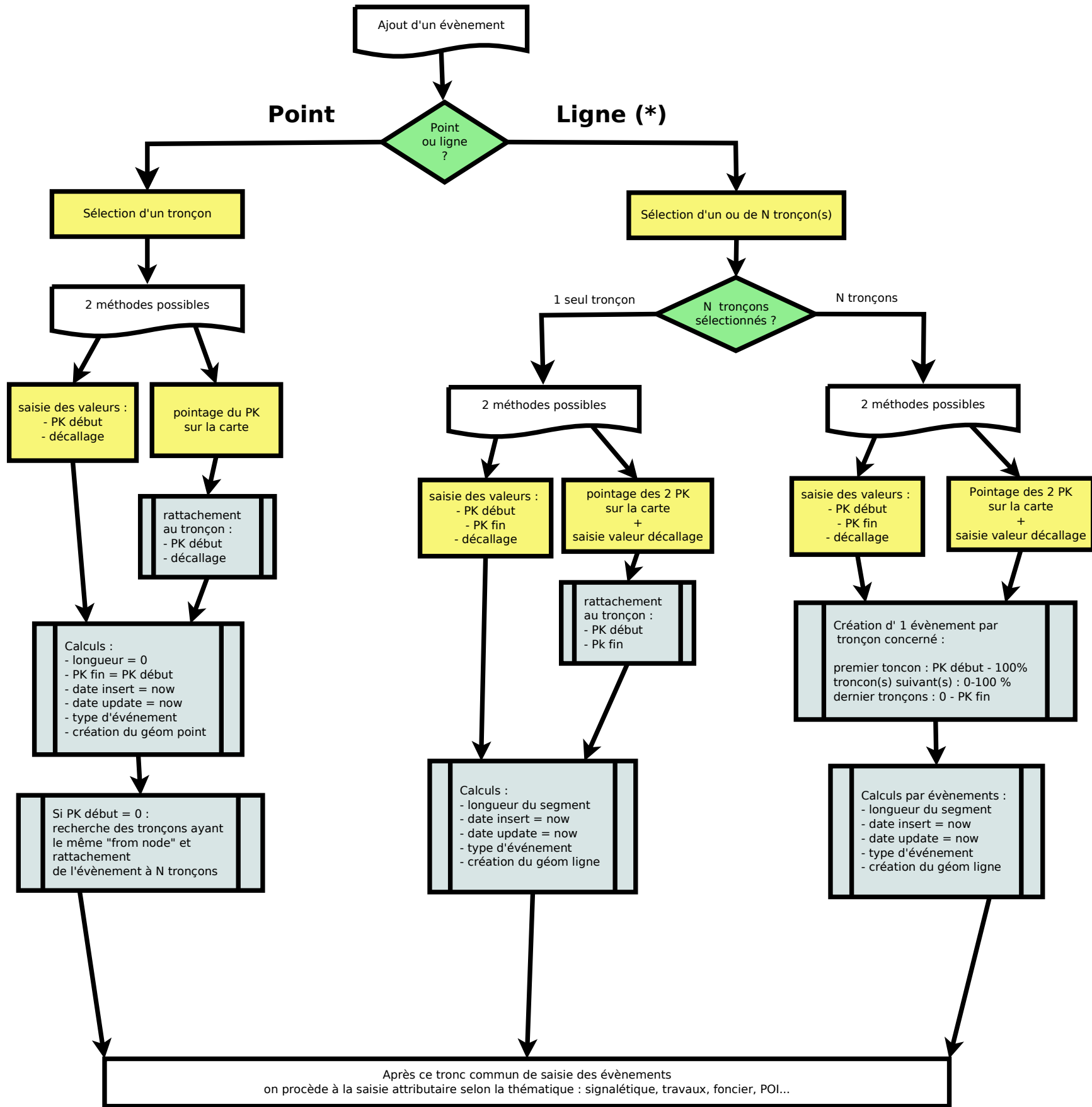


Diagramme fonctionnel n° 1 : Tronc commun pour ajouter des évènements sur le réseau de tonçons



(*) Pour la création d'évènement (notamment de type linéaire) des propositions techniques sont demandés au candidat. En effet, le cas d'un évènement linéaire à cheval sur plusieurs tronçons reste le plus complexe à gérer

Légende :

